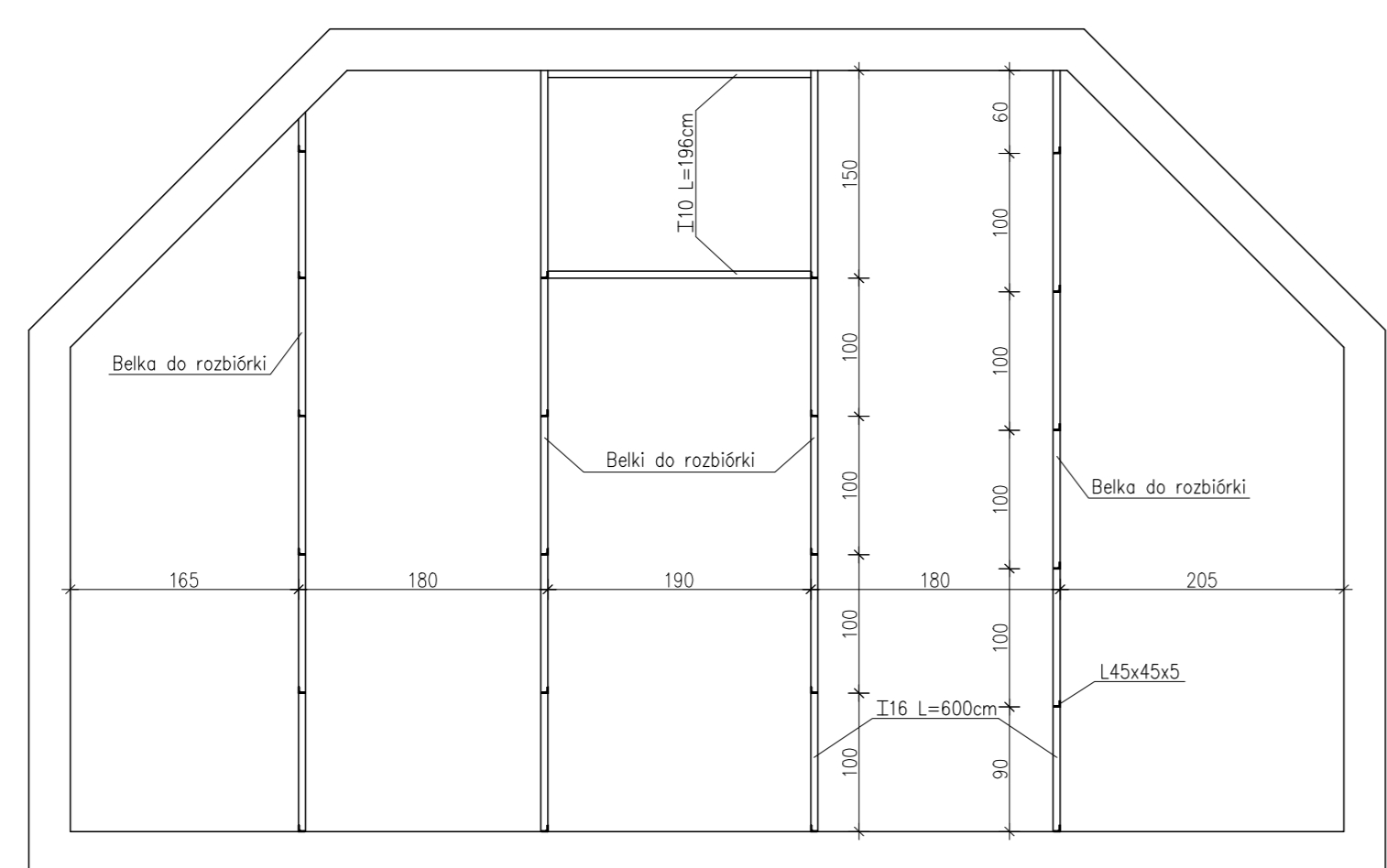
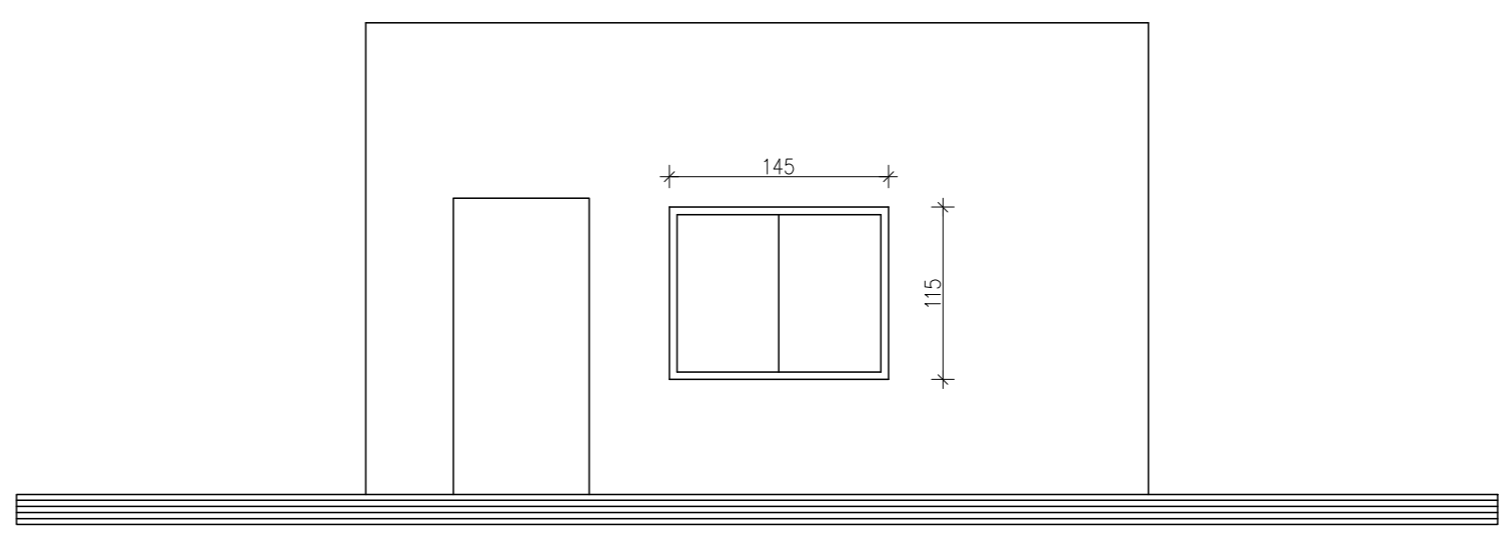


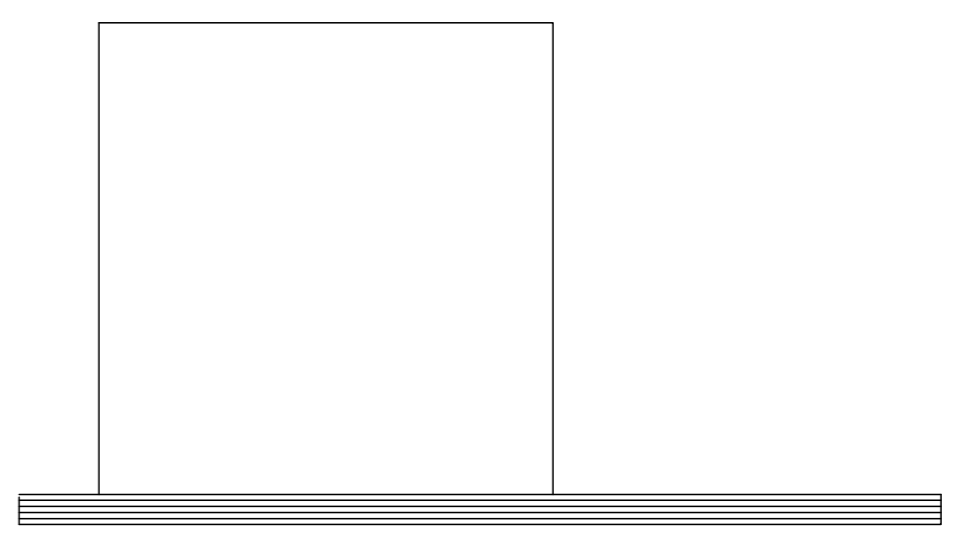
POMOST STALOWY – ROZMIESZCZENIE BELEK



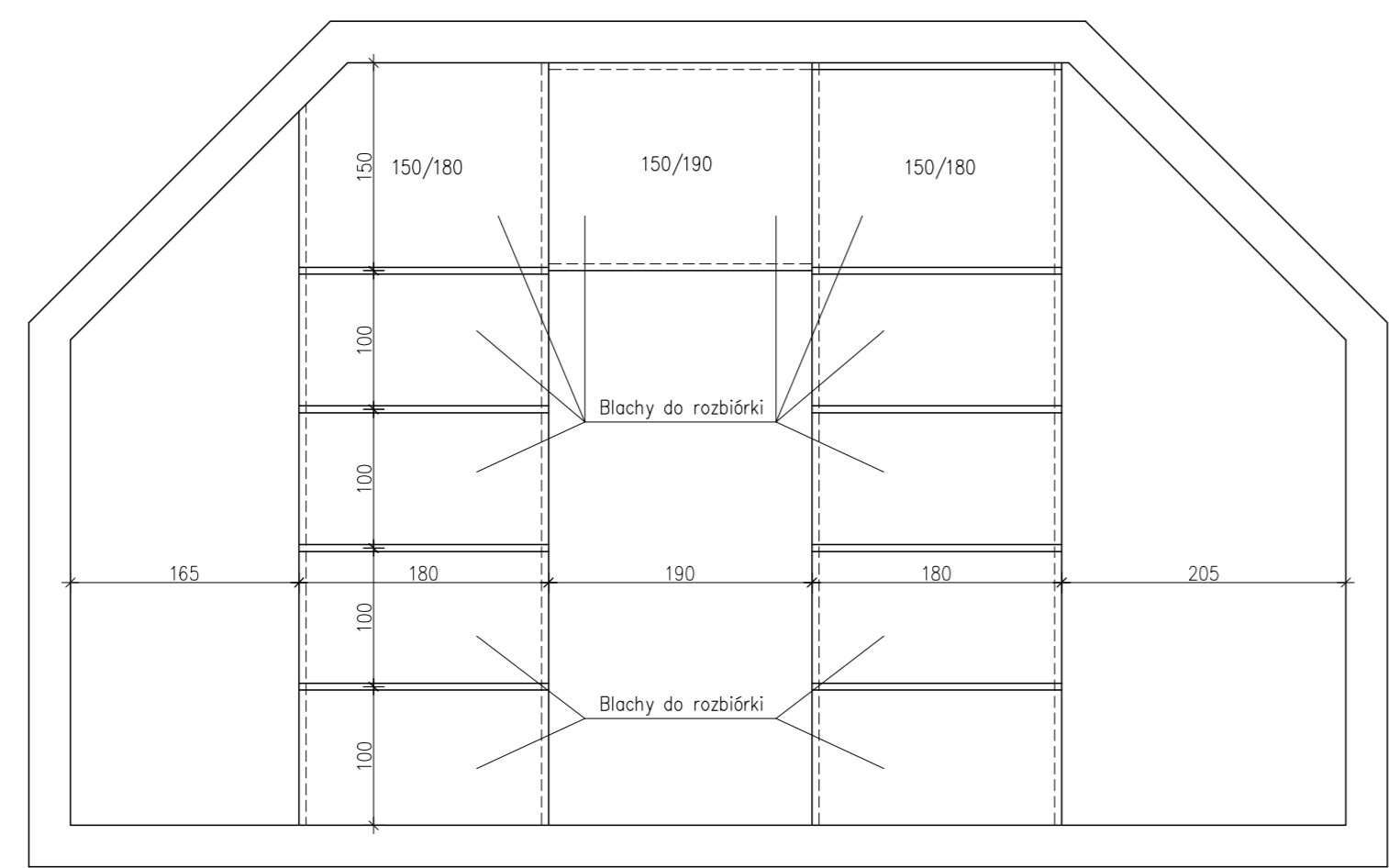
Elewacja Zachodnia



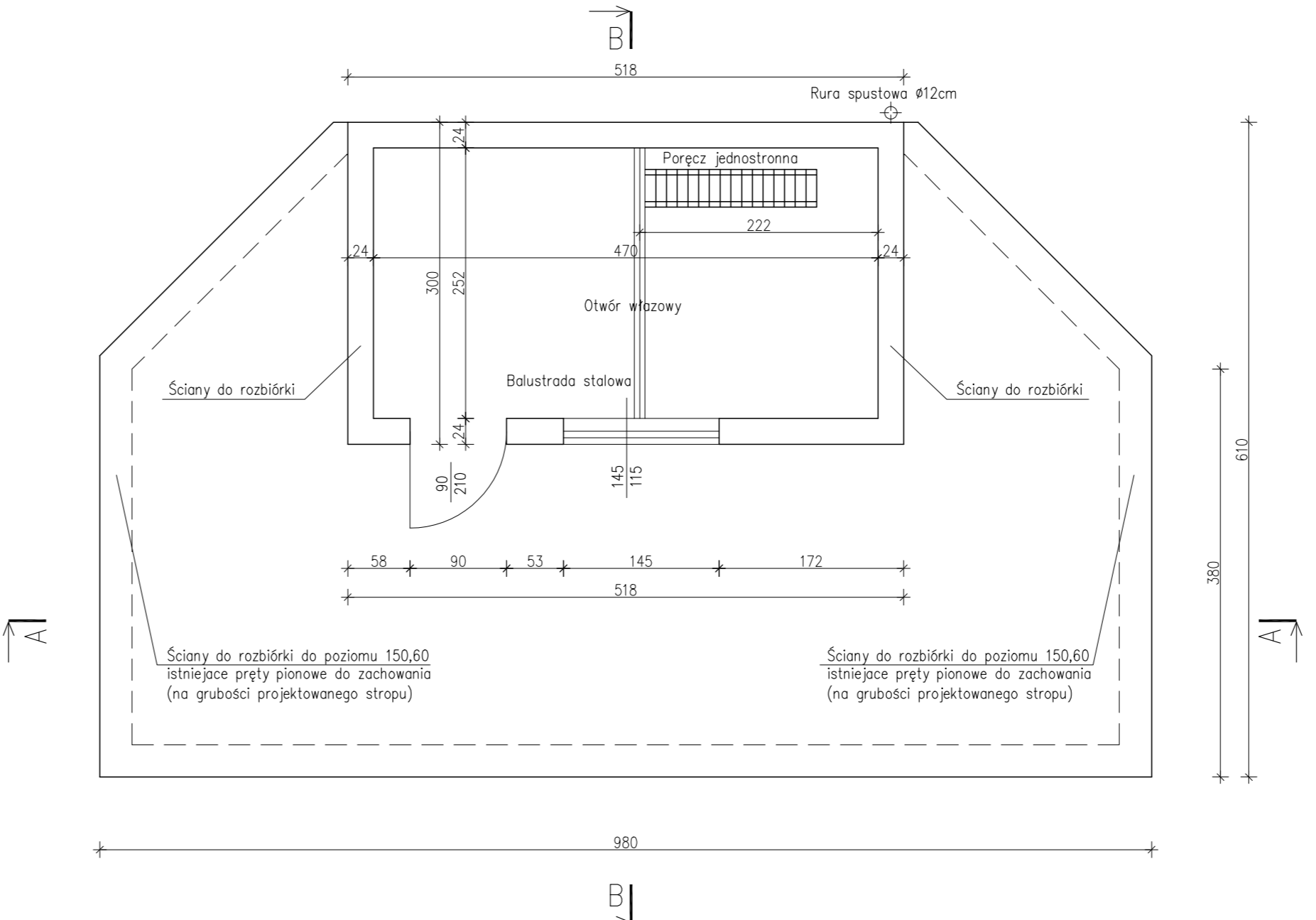
Elewacja Północna



POMOST STALOWY – ROZMIESZCZENIE BLACH



RZUT



Uwagi:

1. Zachować szczególną ostrożność w trakcie robót rozbiórkowych, aby nie uszkodzić istniejących sąsiadujących zbiorników i elementów konstrukcyjnych komory rozdzielczą.
2. Zabrania się wjazdu pojazdów i maszyn oraz składowania gruntu, gruzu lub innych materiałów na stropie zbiorników i istniejącym stropie komory.
3. Rozbiórkę pomostu stalowego wykonać po wykonaniu pomostu pośredniego i górnego stropu.
4. Przed rozbiórką istniejącego stropu wykonać poziome tymczasowe rozparcie istniejących ścian na głębokości ok. 3,0 m od wierzchu stropu za pomocą systemowych rozpór podparć konstrukcji szalunkowych.
5. Przed odkopaniem i rozebraniem stropu i ścian obniżyć poziom gruntowej i zlikwidować ewentualne ciśnienie wody gruntowej np. za pomocą igłofiltrów.

Autor dokumentacji:		Inwestor:	
 AQUA S.A. 60-207 Poznań, ul. Kawalerska 28		 TARNOBRSZESKIE WODOCIĄGI Sp. z o.o. 33-400 Tarnobrzeg, ul. Miłkiew 1	
Inicjator/rozbiórka/specjalność/ry/sprawkierki/podjęcie:		Inwestycja:	
Projektował: mgr inż. J. Kaczmarek spec. konstrukcyjno-budowlana / nr upr. 7151116P52002		BUDOWA INSTALACJI SORPCJI I BIODEGRADACJI W POWIĄZANIU TECHNOLOGICZNYM STACJI UZDATNIANIA WODY	
Opracował: mgr inż. Marcin Baniewicz		Stale ul. Prof. Pawła Walego 33, 34-400 Tarnobrzeg nr ewidencyjne obiektów: 144719, 144720, 144722, 144724, 144726, 144728, 144736, 144738, 144740, 144742, 144744, 144746, 144748, 144750, 144752, 144754, 144756, 144758, 144760, 144762, 144764, 144766, 144768, 144770, 144772, 144774, 144776, 144778, 144780, 144782, 144784, 144786, 144788, 144790, 144792, 144794, 144796, 144798, 144800, 144802, 144804, 144806, 144808, 144810, 144812, 144814, 144816, 144818, 144820, 144822, 144824, 144826, 144828, 144830, 144832, 144834, 144836, 144838, 144840, 144842, 144844, 144846, 144848, 144850, 144852, 144854, 144856, 144858, 144860, 144862, 144864, 144866, 144868, 144870, 144872, 144874, 144876, 144878, 144880, 144882, 144884, 144886, 144888, 144890, 144892, 144894, 144896, 144898, 144900, 144902, 144904, 144906, 144908, 144910, 144912, 144914, 144916, 144918, 144920, 144922, 144924, 144926, 144928, 144930, 144932, 144934, 144936, 144938, 144940, 144942, 144944, 144946, 144948, 144950, 144952, 144954, 144956, 144958, 144960, 144962, 144964, 144966, 144968, 144970, 144972, 144974, 144976, 144978, 144980, 144982, 144984, 144986, 144988, 144990, 144992, 144994, 144996, 144998, 145000	
Sprawdził: dr inż. R. Ignatowicz spec. konstrukcyjno-budowlana / nr upr. 146P0006P400004		Objekt: KOMORA ROZDZIAŁU WODY - OBIEKT NR 08.3 ZBIORNIKI WODY CZYSTEJ V = 2 x 500 m ³ - OBIEKT NR 08.1 i 08.2	
		Tytuł: KOMORA ROZDZIAŁU STAN ISTNIEJĄCY - ELEMENTY DO ROZBIÓRKI	
Skala:	Tom:	Brandz:	Data (wersja):
PB	PB-1/A1	KONSTRUKCYJNA	2018-06-06
Skala:	Nr rysunku:	1:50	
		KB/01	