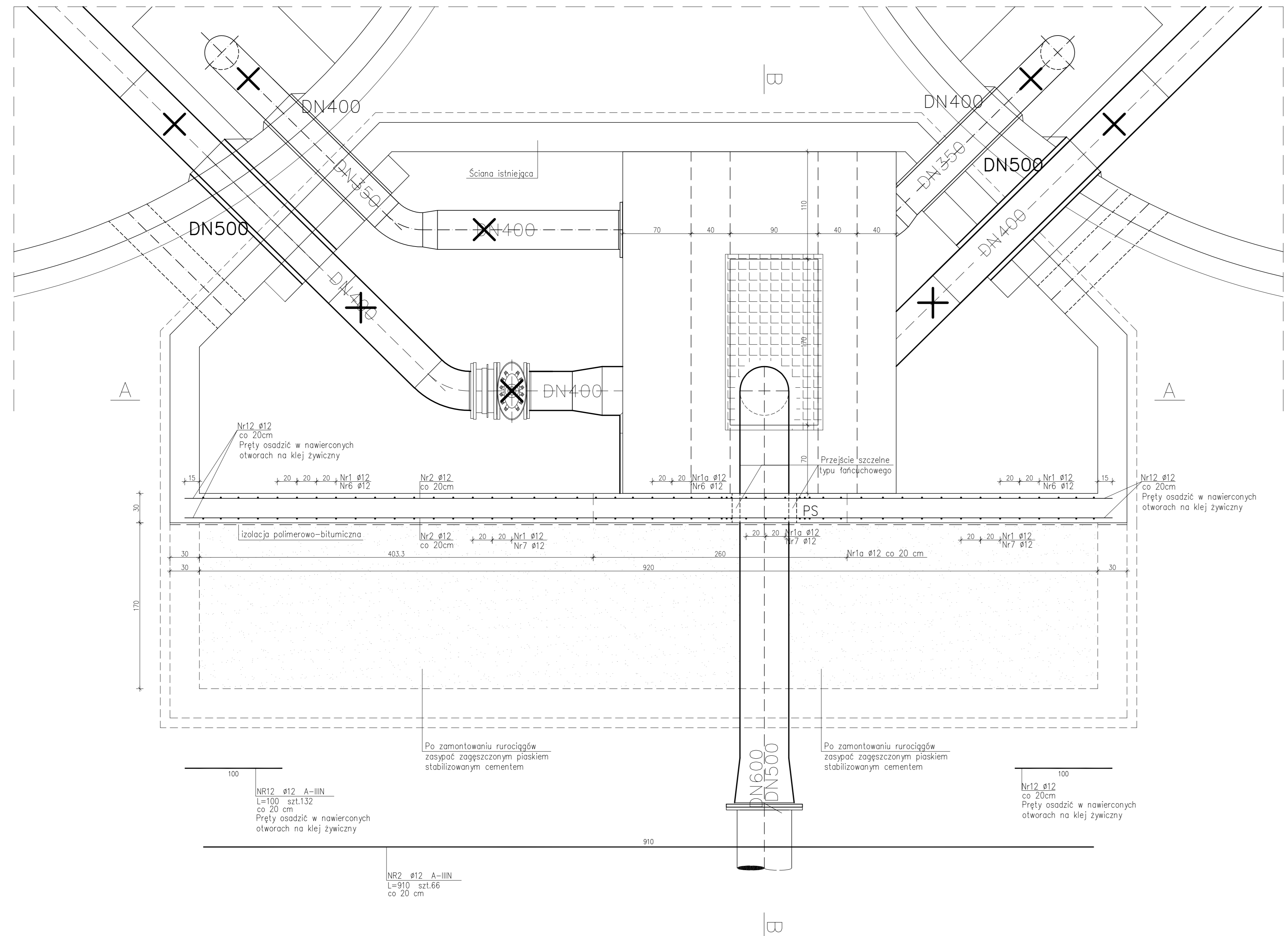
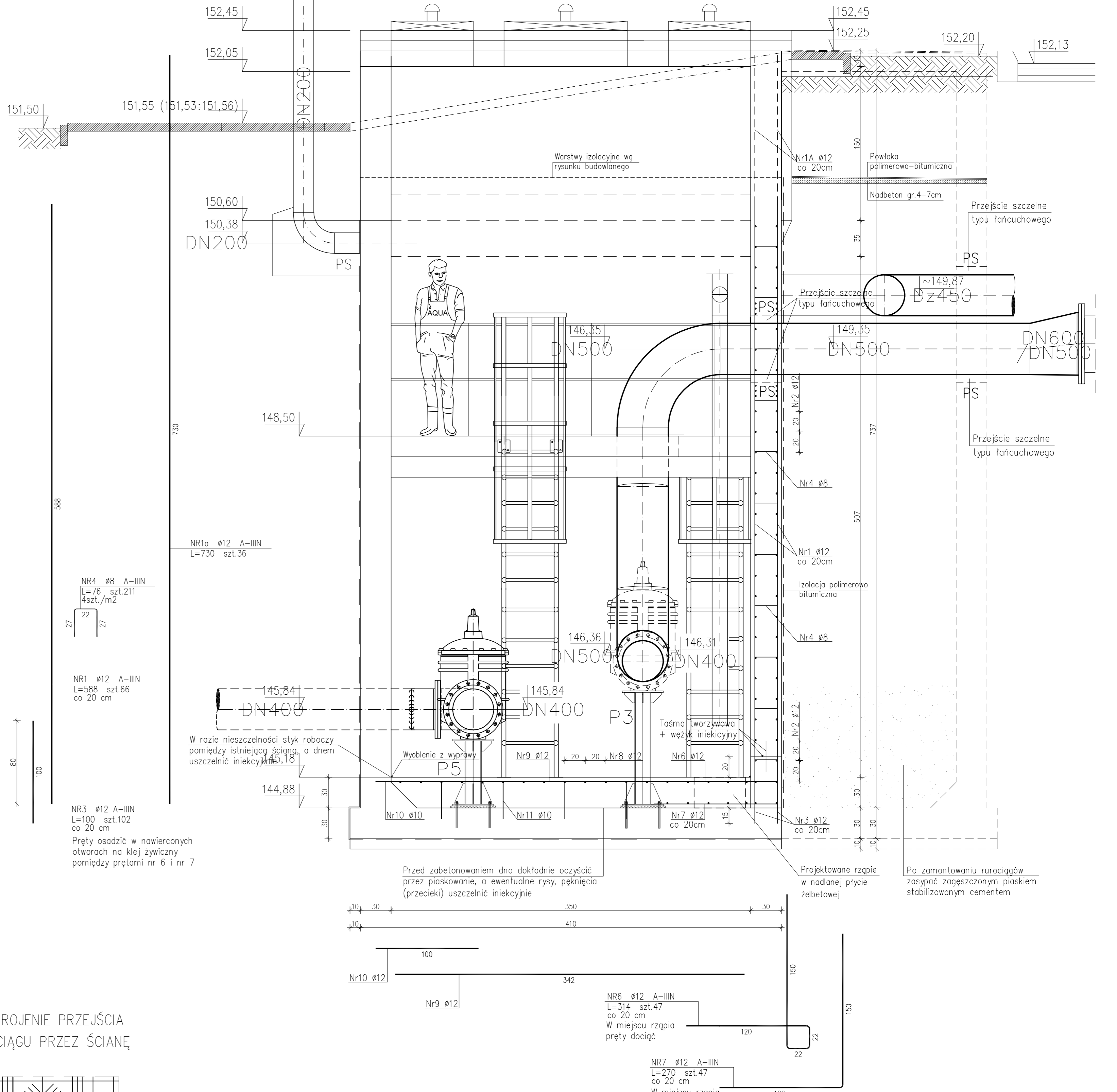


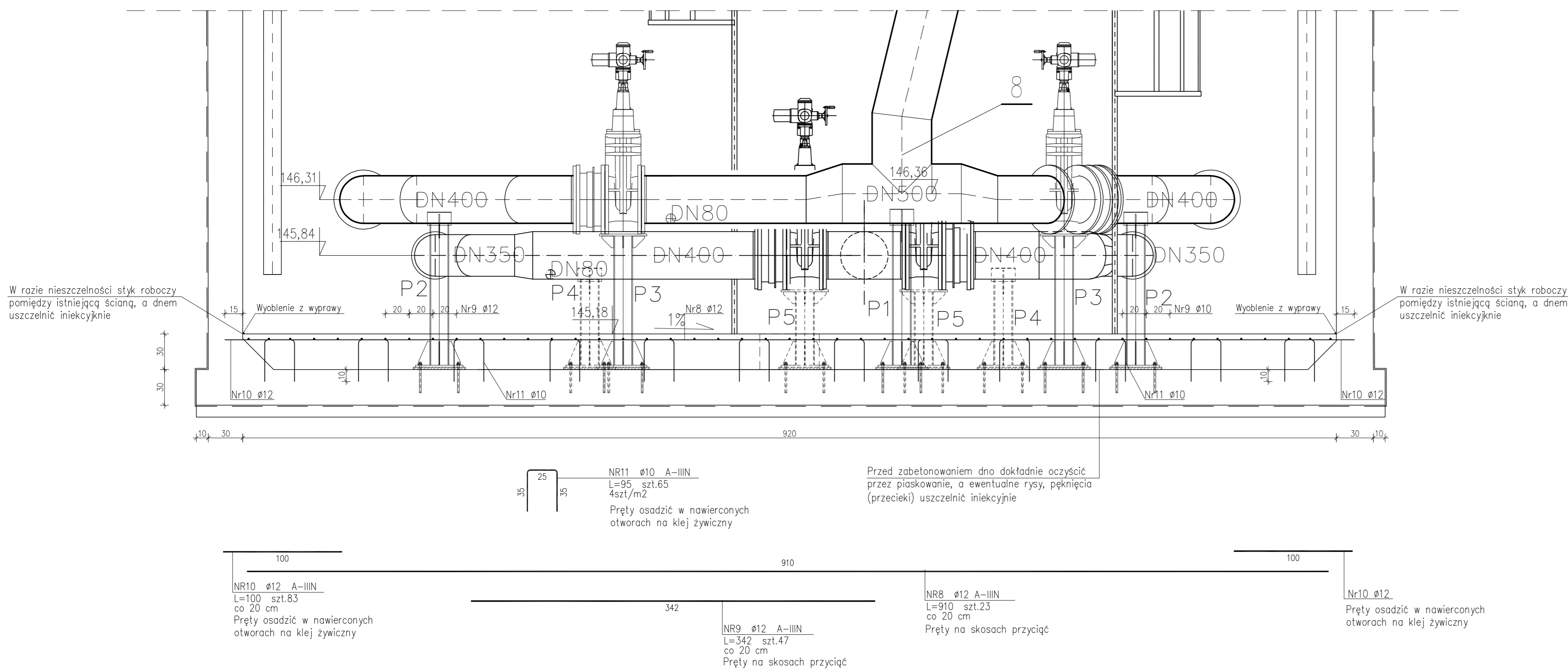
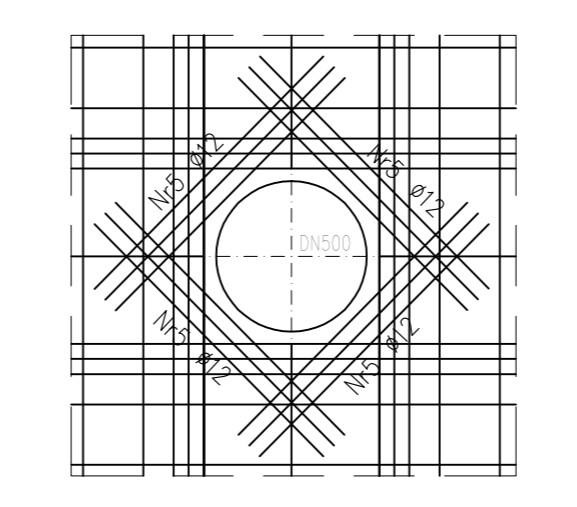
RZUT



PRZEKRÓJ B-B



DOZBROJENIE PRZEJŚCIA RUROCIĄGU PRZEZ ŚCIANĘ



ZESTAWIENIE STALI

Nr przel.	Ø	Stal	Długość przel. [m]	Liczba		Długość łączna			
				prętów na 1 poz.	pozycj	prętów łącznie	Ø8	Ø10	Ø12
1	12	A-III	5,88	66	1	66			388,08
1a	12	A-III	7,30	36	1	36			262,80
2	12	A-III	9,10	66	1	66			600,60
3	12	A-III	1,00	102	1	102			102,00
4	8	A-III	0,76	211	1	211	160,36		26,40
5	12	A-III	1,10	24	1	24			147,58
6	12	A-III	3,14	47	1	47			126,90
7	12	A-III	2,70	47	1	47			209,30
8	12	A-III	9,10	23	1	23			160,74
9	12	A-III	3,42	47	1	47			83,00
10	12	A-III	1,00	83	1	83			61,75
11	10	A-III	0,95	65	1	65			132,00
12	12	A-III	1,00	132	1	132			0,395
Razem długość prętów									160,36
Masa jednostkowa									61,75
Masa prętów dla danej średnicy									0,617
Masa łączna									36,1
									1988,6

- UWAGI:
1. Przed zabetonowaniem elementu należy sprawdzić z projektami branżowymi poprawność lokalizacji wszystkich otworów, przejść instalacji oraz kształtek znajdujących się w elemencie. Przed zabetonowaniem elementu należy osadzić startery prętów pod elementy monolitycznie z nim połączzone.
 2. Zabezpieczenie betonowych powierzchni zewnętrznych i wewnętrznych wg opisu technicznego.

Beton C35/45 W10 F150 XA3 XC3 XD3 XF4
Stal A-III
Otulina 4cm

AQUA s.a.
 65-207 Pielon, ul. Kwidzińska 28
 Tel: 71 731 15 00
 E-mail: biuro@aquaspa.pl

INWESTOR: KOMORA ROZDZIAŁU WODY - OBIEKT NR 08.3
TYP: KONSTRUKCJA NOWEJ PŁYTY DENNEJ I ŚCIANY WEWNĘTRZNEJ

DATA WYDANIA: 2018-06-06
WERSJA: 1:25

SKALA: PW-08/KB
PROJEKTANTA: KONSTRUKCYJNA

NUMER: KB/03