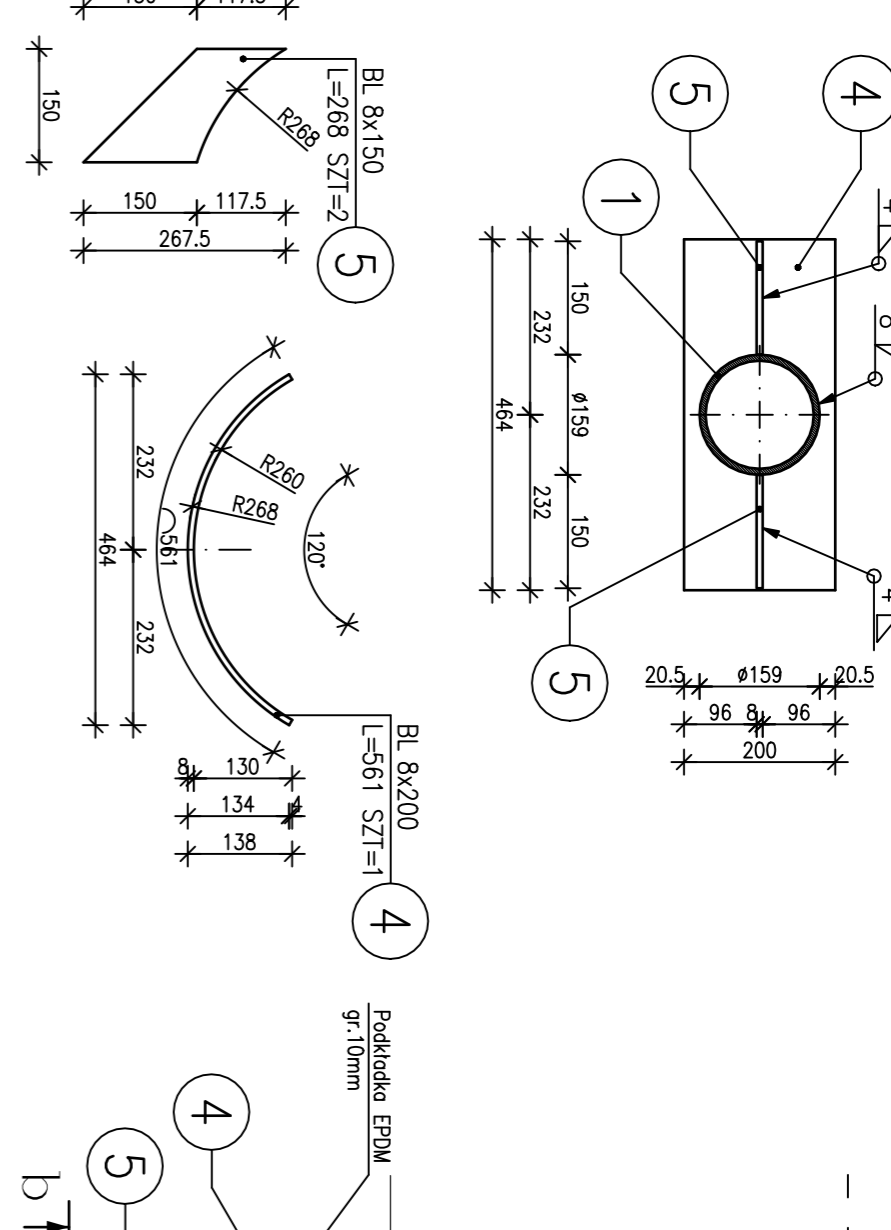


Podpora P1

Skala 1:10, rzut UK 1

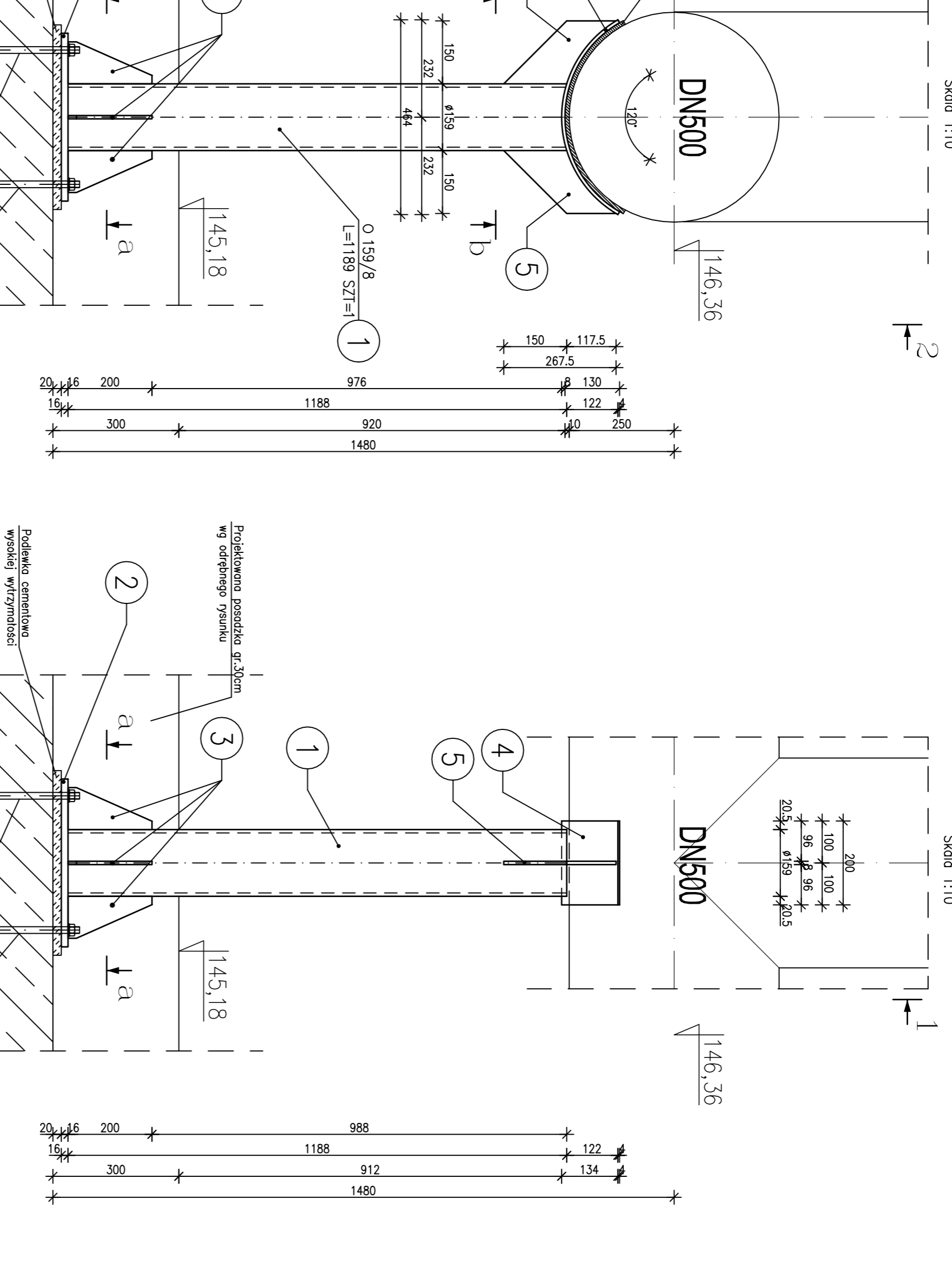
Przekrój b-b

Skala 1:10



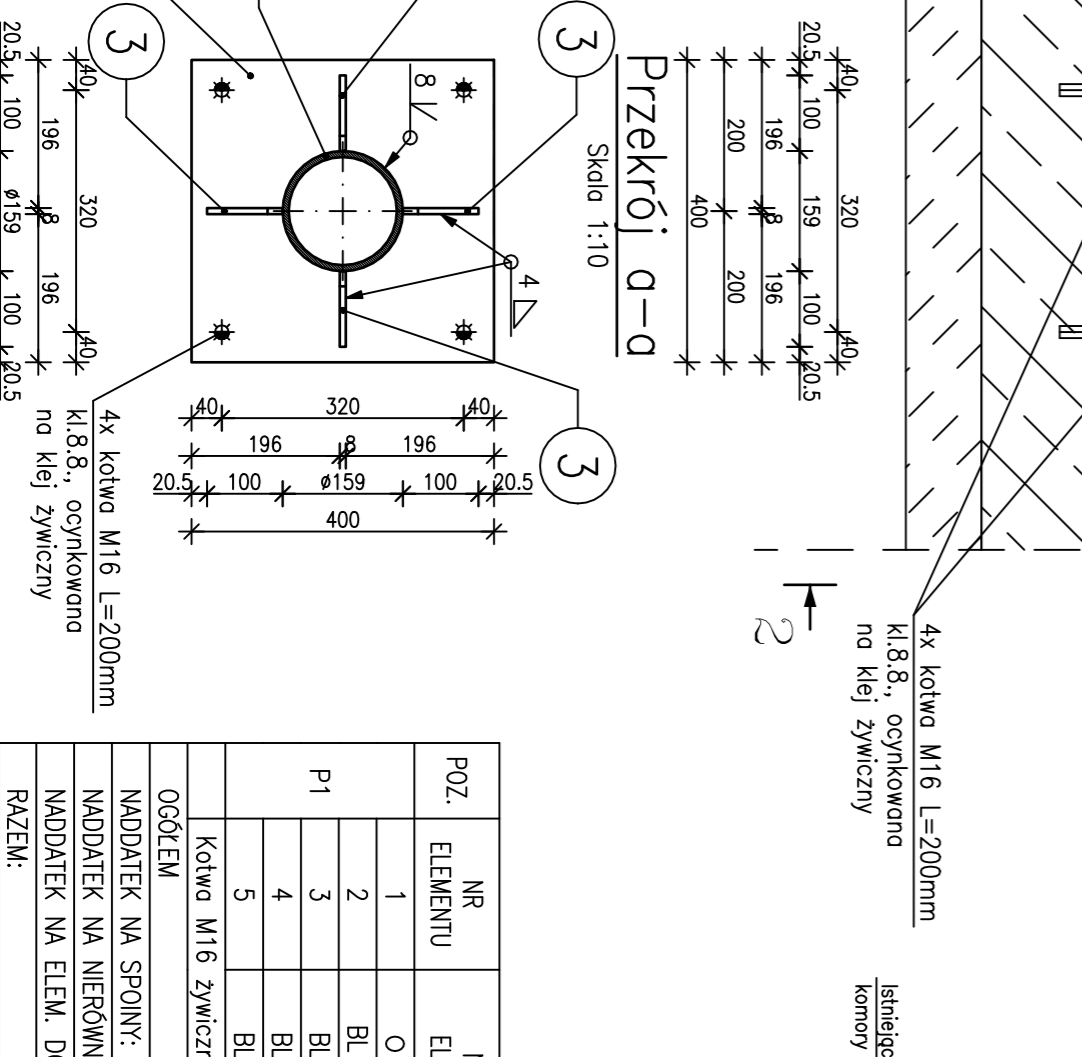
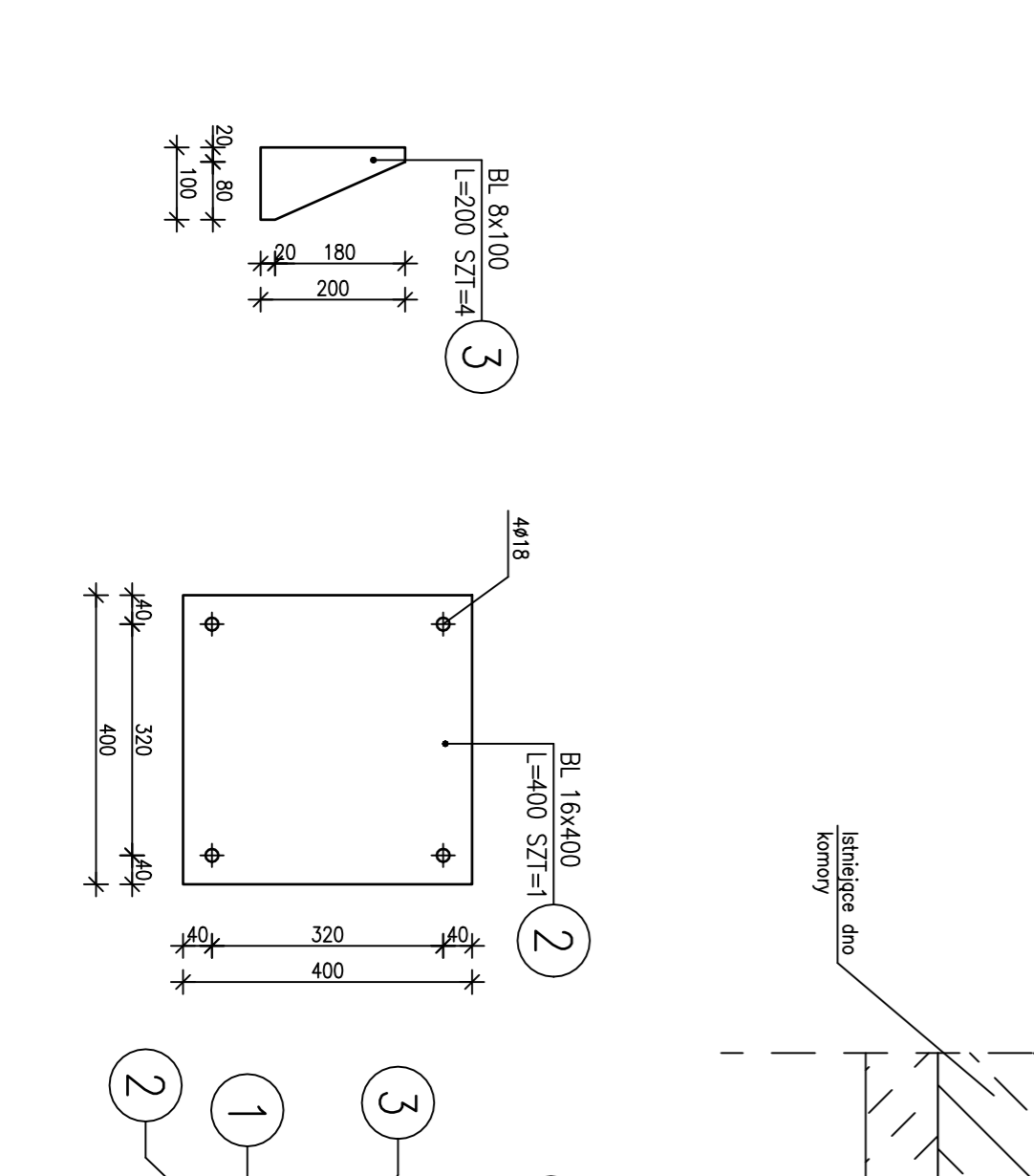
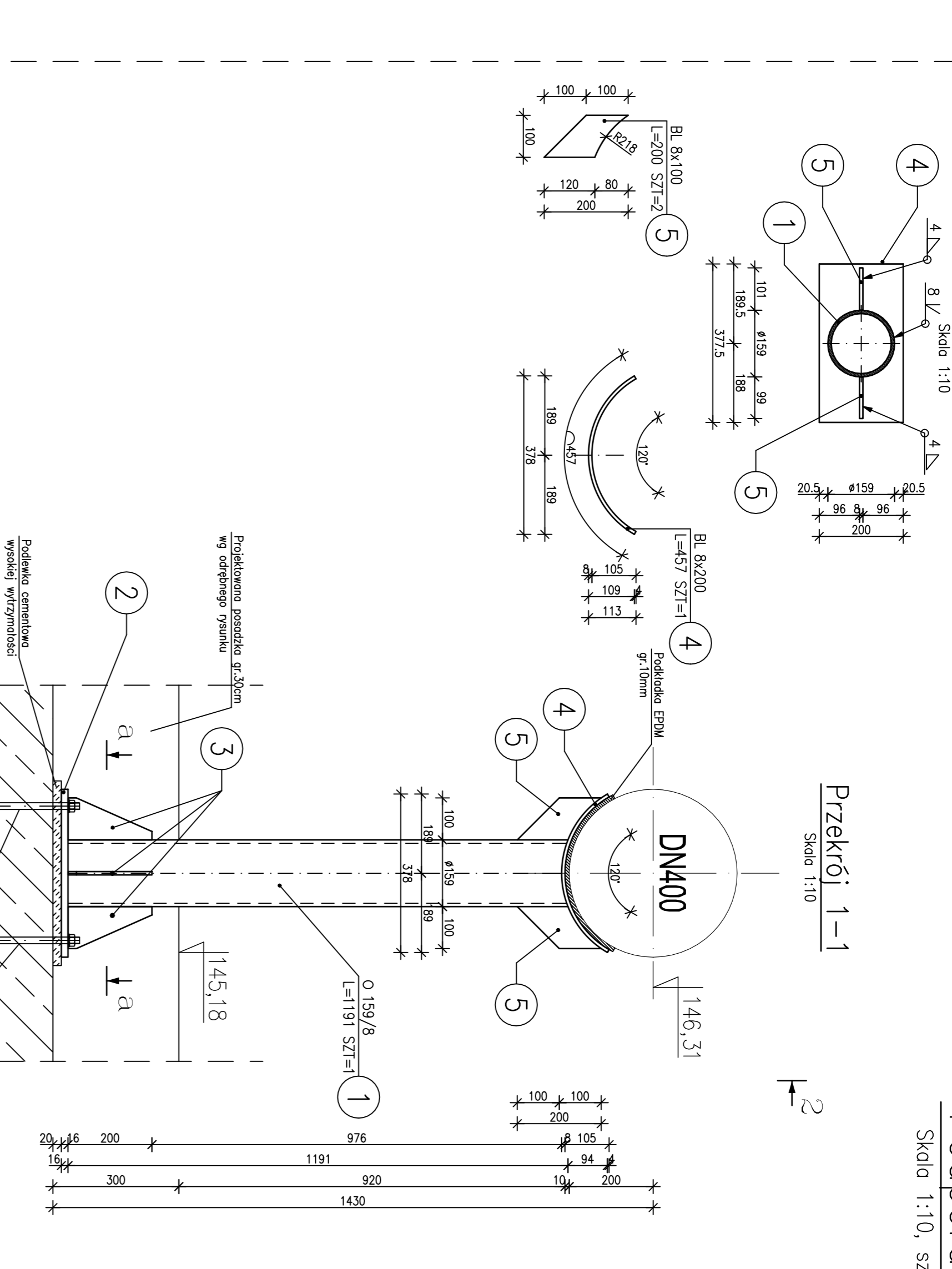
Przekrój 1-1

Skala 1:10



Przekrój 2-2

Skala 1:10



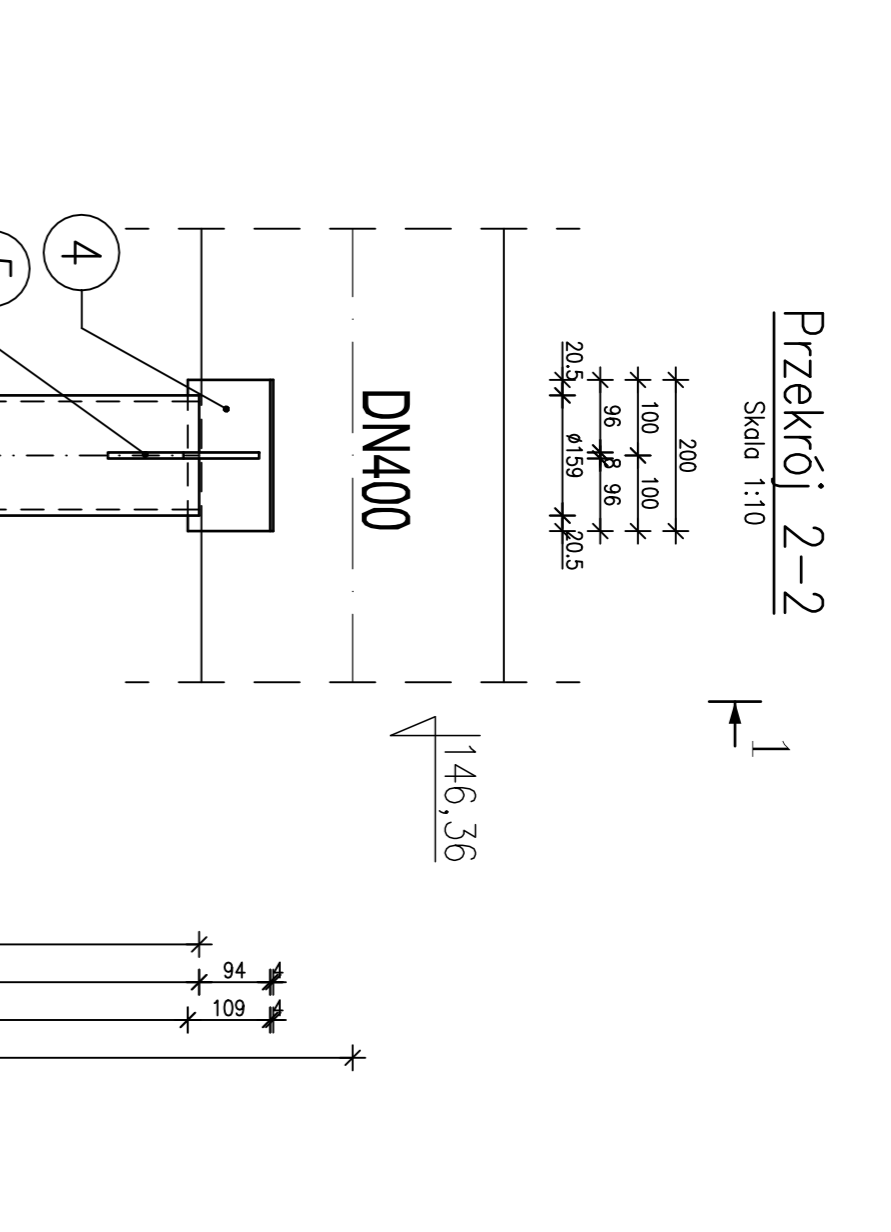
ZESTAWIENIE STALU											
POZ.	EL. KONTURU	NR	NAMN	DŁUGOŚĆ	CIĄGIENIE	DR. RAZEM	MASA CIENI	MASA 1 TEL. MASY RAZEM	WYSOKOŚĆ	WIDOKI	WYSOKOŚĆ
					STYK (ZŁAZIENIE)	L19	[kg]	[kg]	[mm]		[mm]
1		1	BL 16A400	1190	5235	1	35,42	35,42			
2		2	BL 16A400	400	5235	4	50,24	201,0			
3		3	BL 8A100	200	5235	1	1,26	5,02			
4		4	BL 8A100	457	5235	1	1,1	7,08			
5		5	BL 8A100	457	5235	2	2,2	5,02			
OGÓLNE									4		72,85
WYKONANIE NA WIERZCHNIOŚCI 3K											1,3
WYKONANIE NA BOKACH 2K											7,19
RAZEM											77,23

Podpora P2

Skala 1:10, rzut UK 2

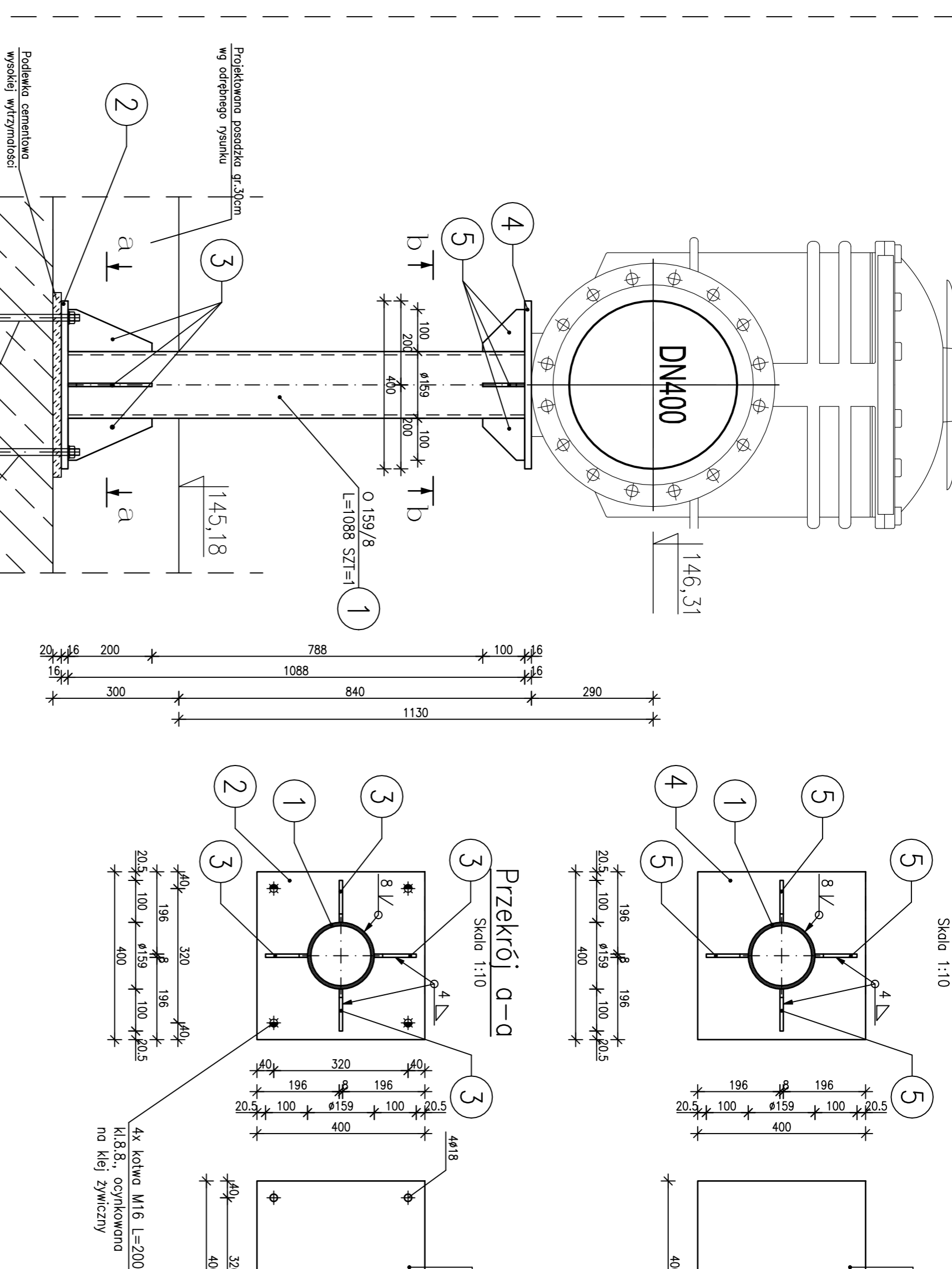
Przekrój b-b

Skala 1:10



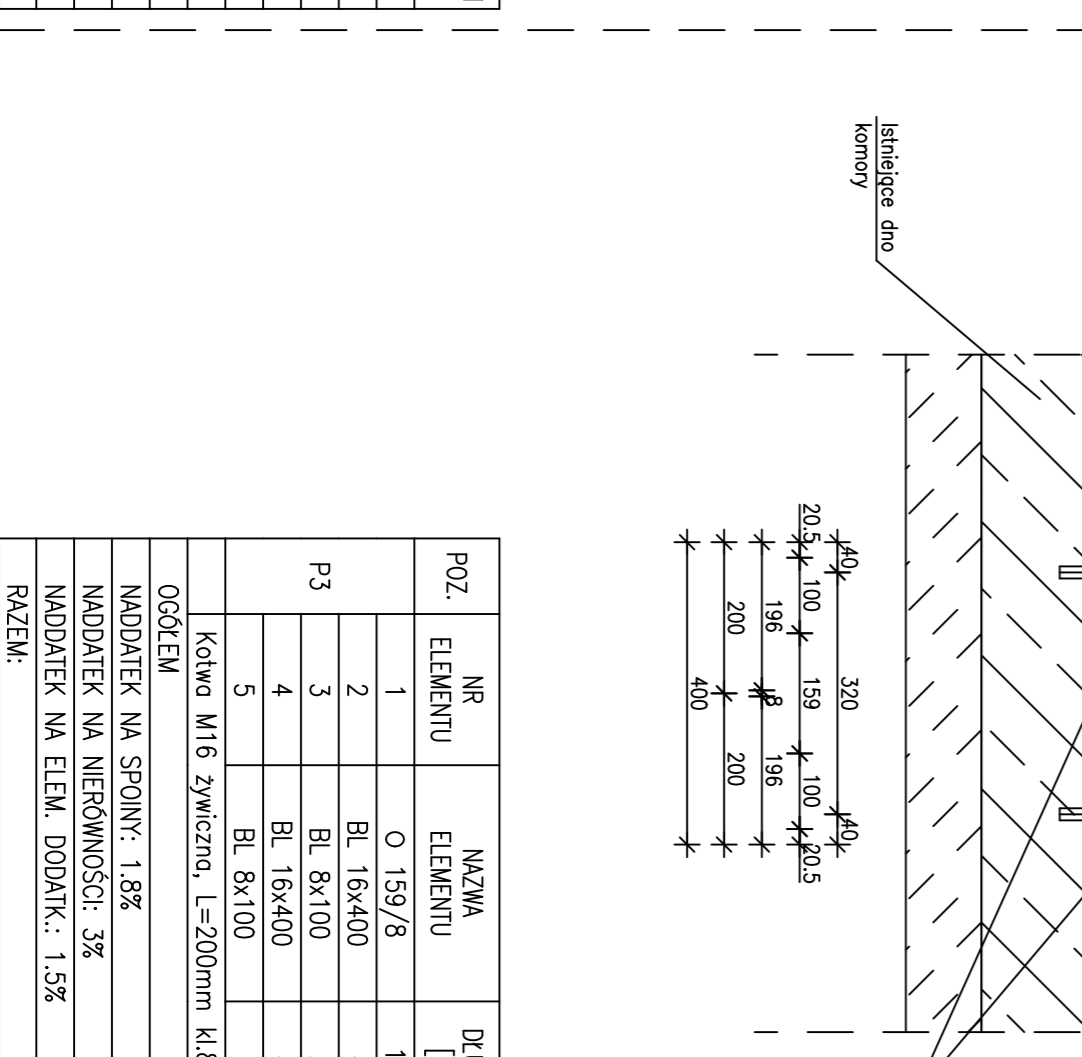
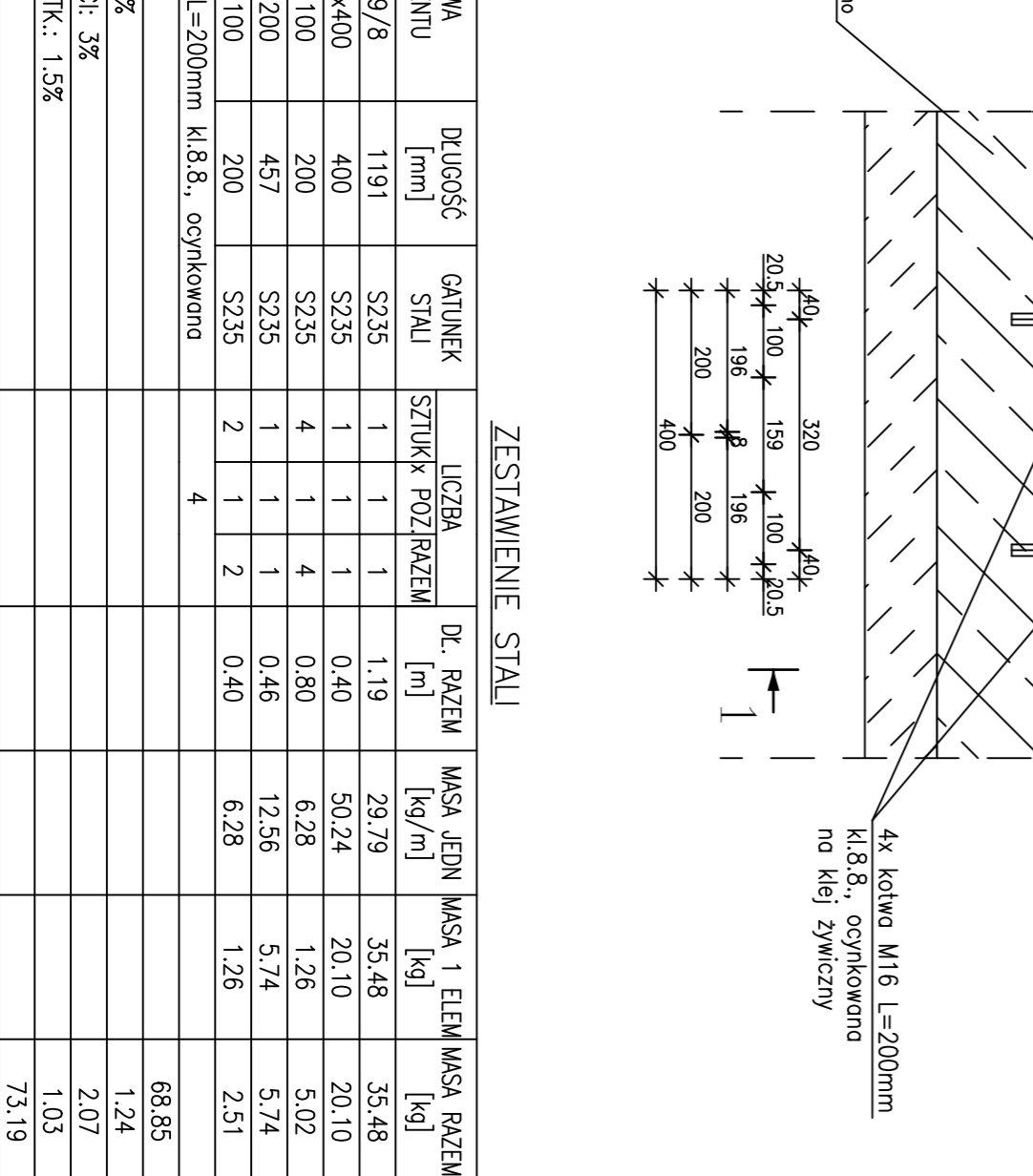
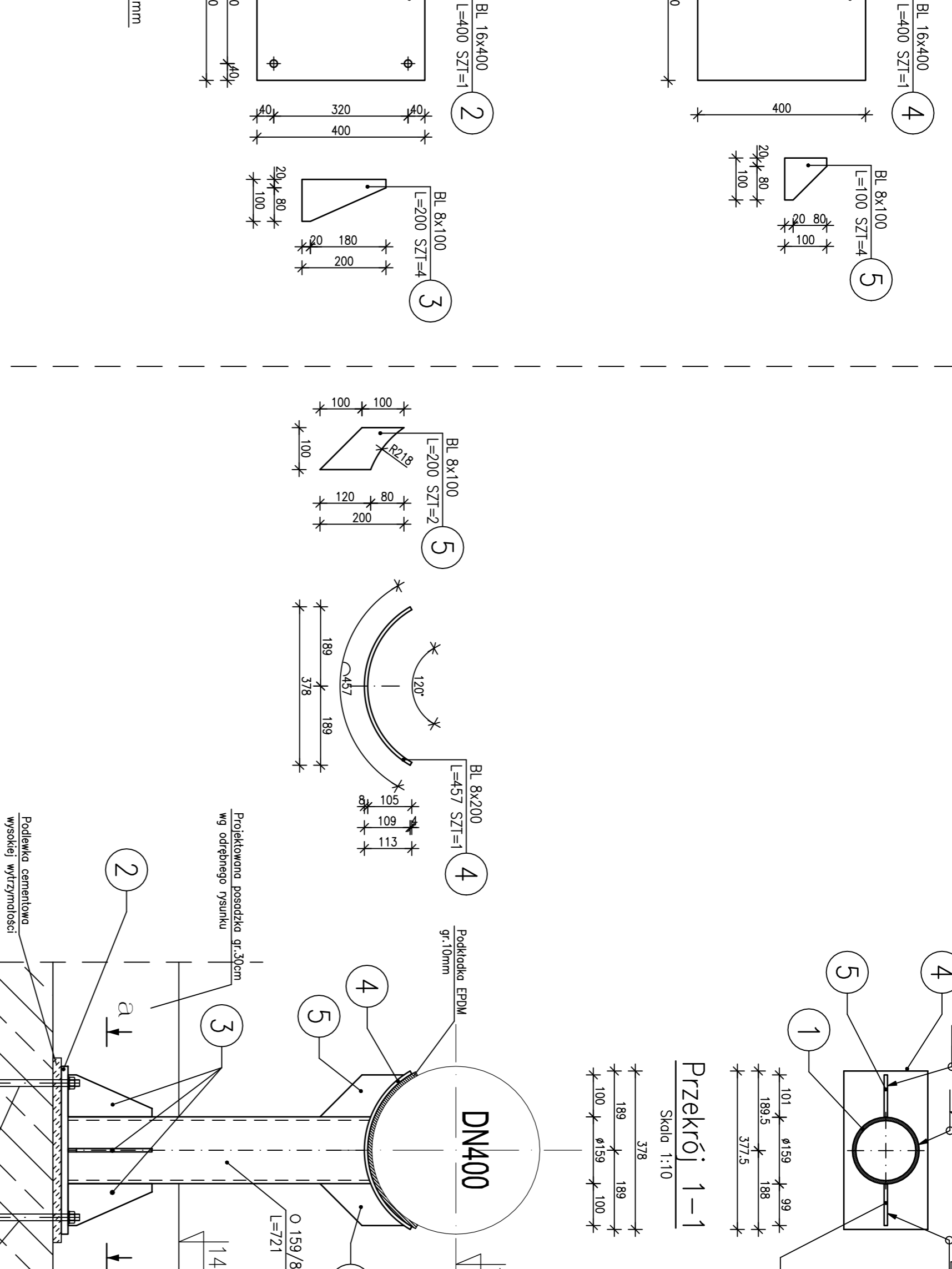
Przekrój 1-1

Skala 1:10



Przekrój 2-2

Skala 1:10



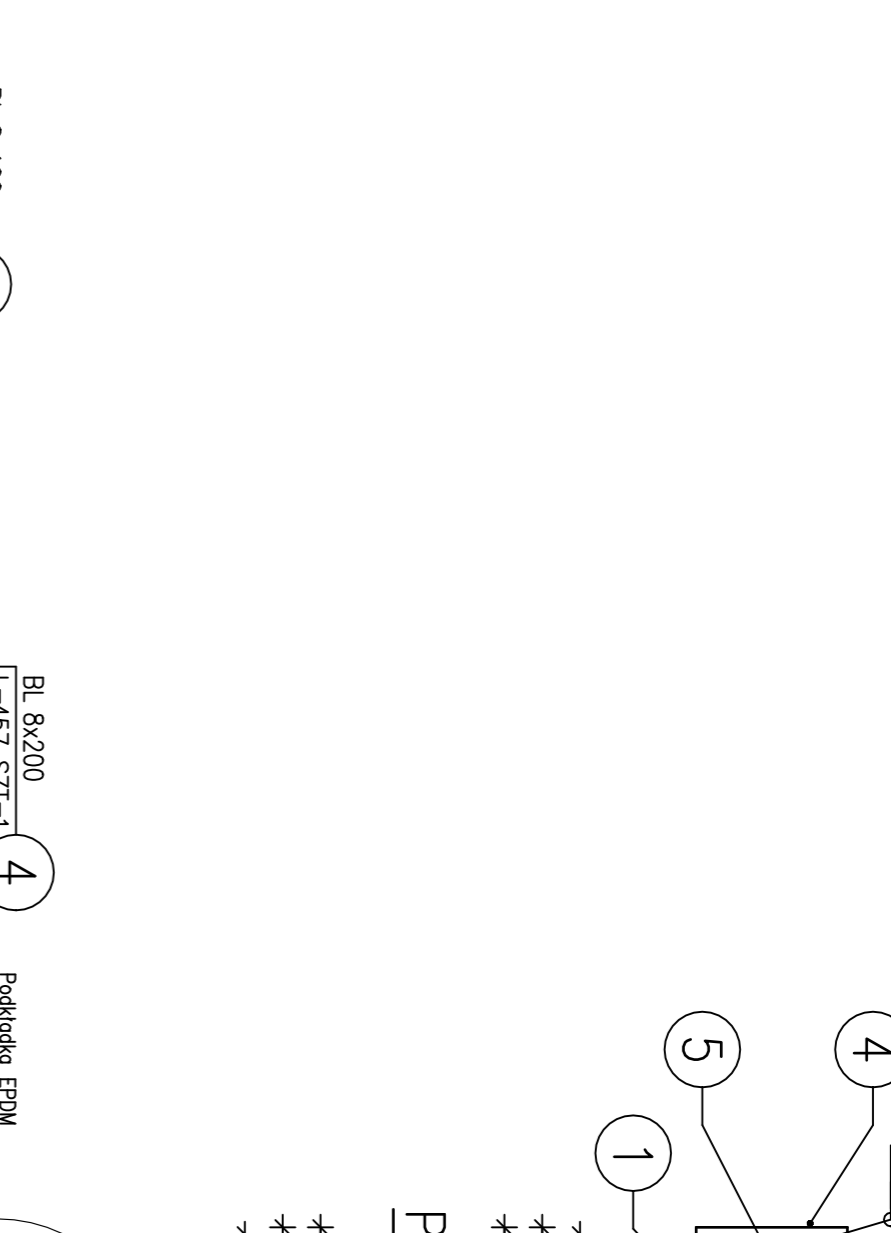
ZESTAWIENIE STALU											
POZ.	EL. KONTURU	NR	NAMN	DŁUGOŚĆ	CIĄGIENIE	DR. RAZEM	MASA CIENI	MASA 1 TEL. MASY RAZEM	WYSOKOŚĆ	WIDOKI	WYSOKOŚĆ
					STYK (ZŁAZIENIE)	L19	[kg]	[kg]	[mm]		[mm]
1		1	BL 16A400	1190	5235	1	35,42	35,42			
2		2	BL 16A400	400	5235	4	50,24	201,0			
3		3	BL 8A100	200	5235	1	1,26	5,02			
4		4	BL 8A100	457	5235	1	1,1	5,74			
5		5	BL 8A100	457	5235	2	2,2	2,51			
OGÓLNE									4		68,85
WYKONANIE NA WIERZCHNIOŚCI 3K											1,24
WYKONANIE NA BOKACH 2K											7,19
RAZEM											77,23

Podpora P3

Skala 1:10, rzut UK 2

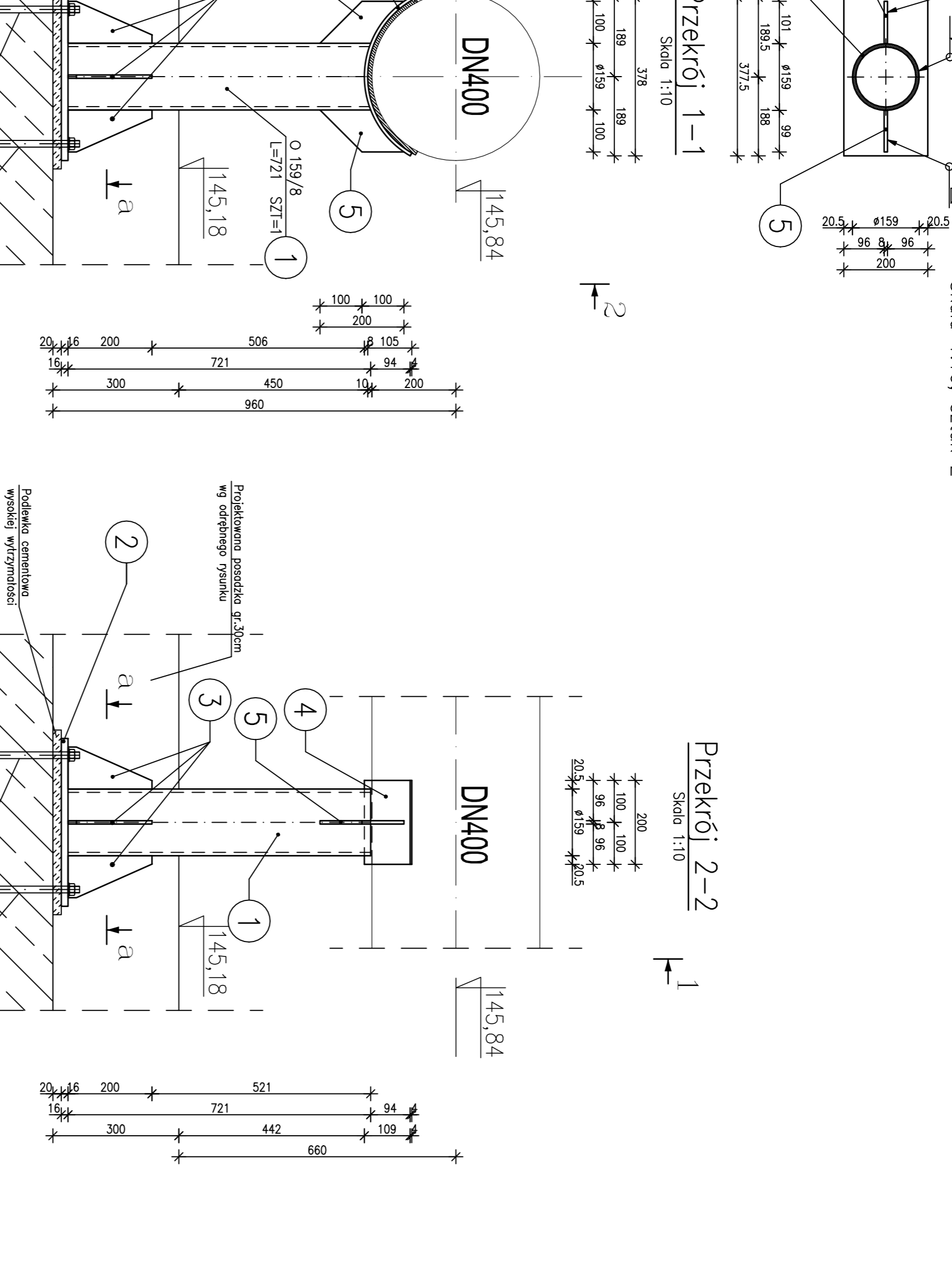
Przekrój b-b

Skala 1:10



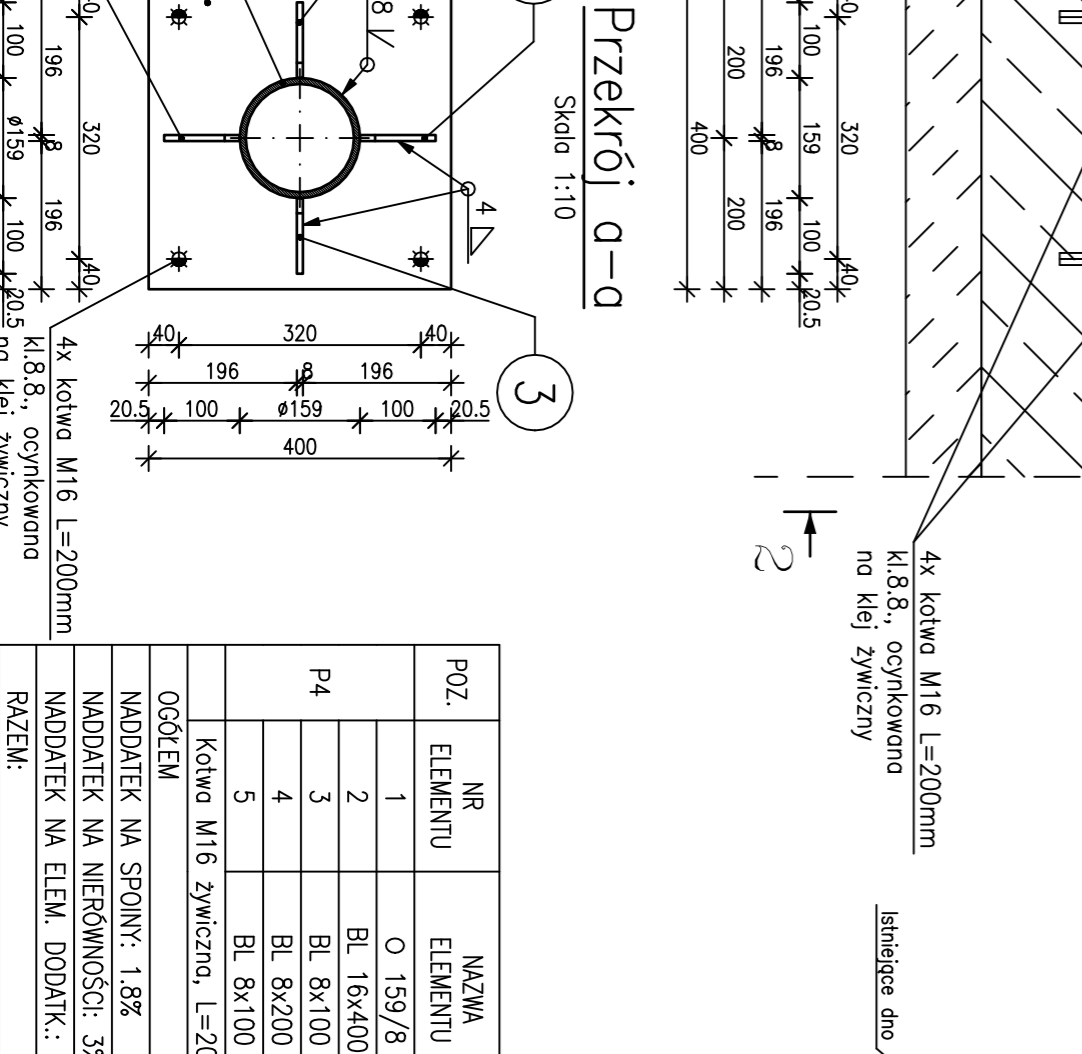
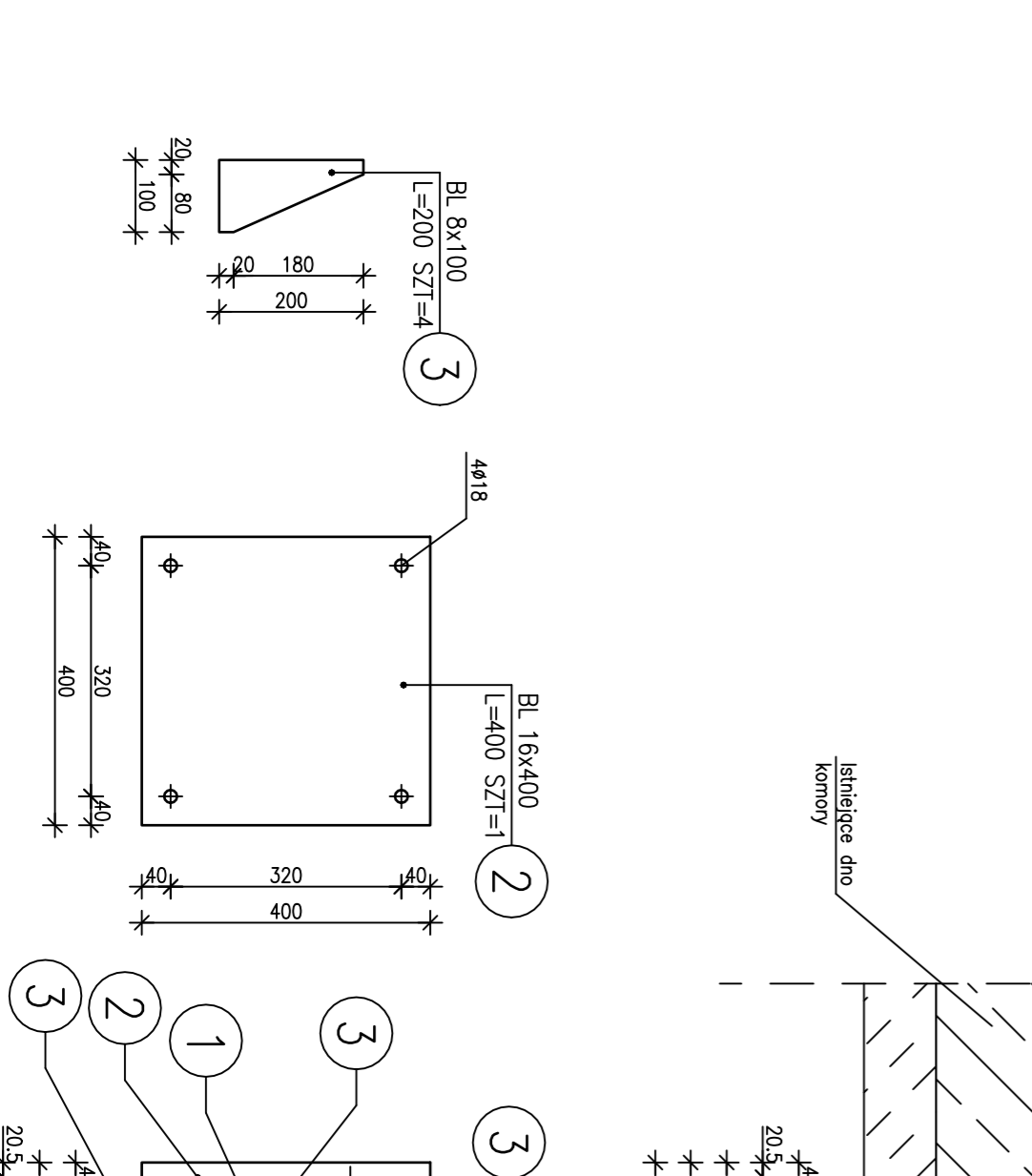
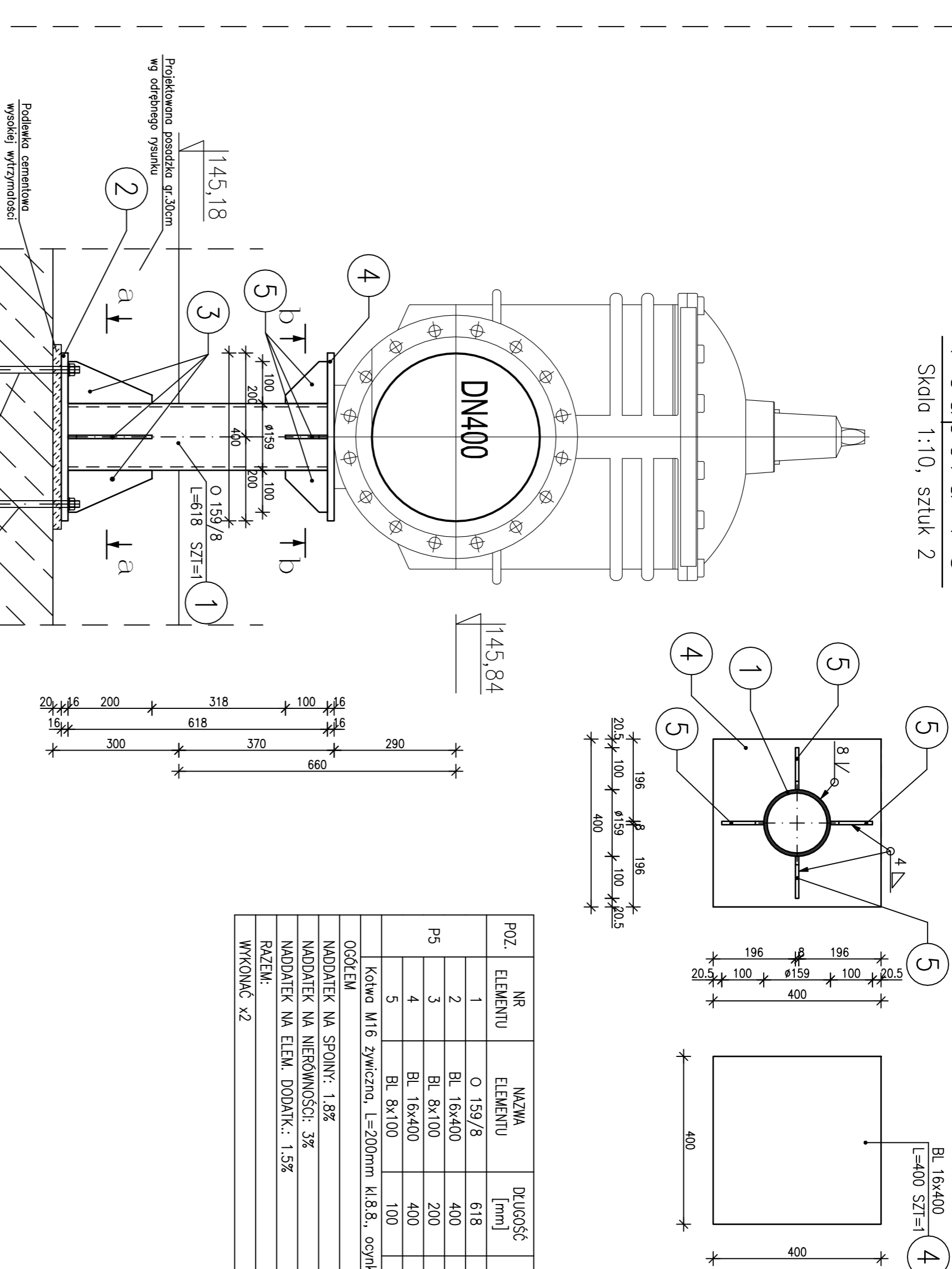
Przekrój 1-1

Skala 1:10



Przekrój 2-2

Skala 1:10



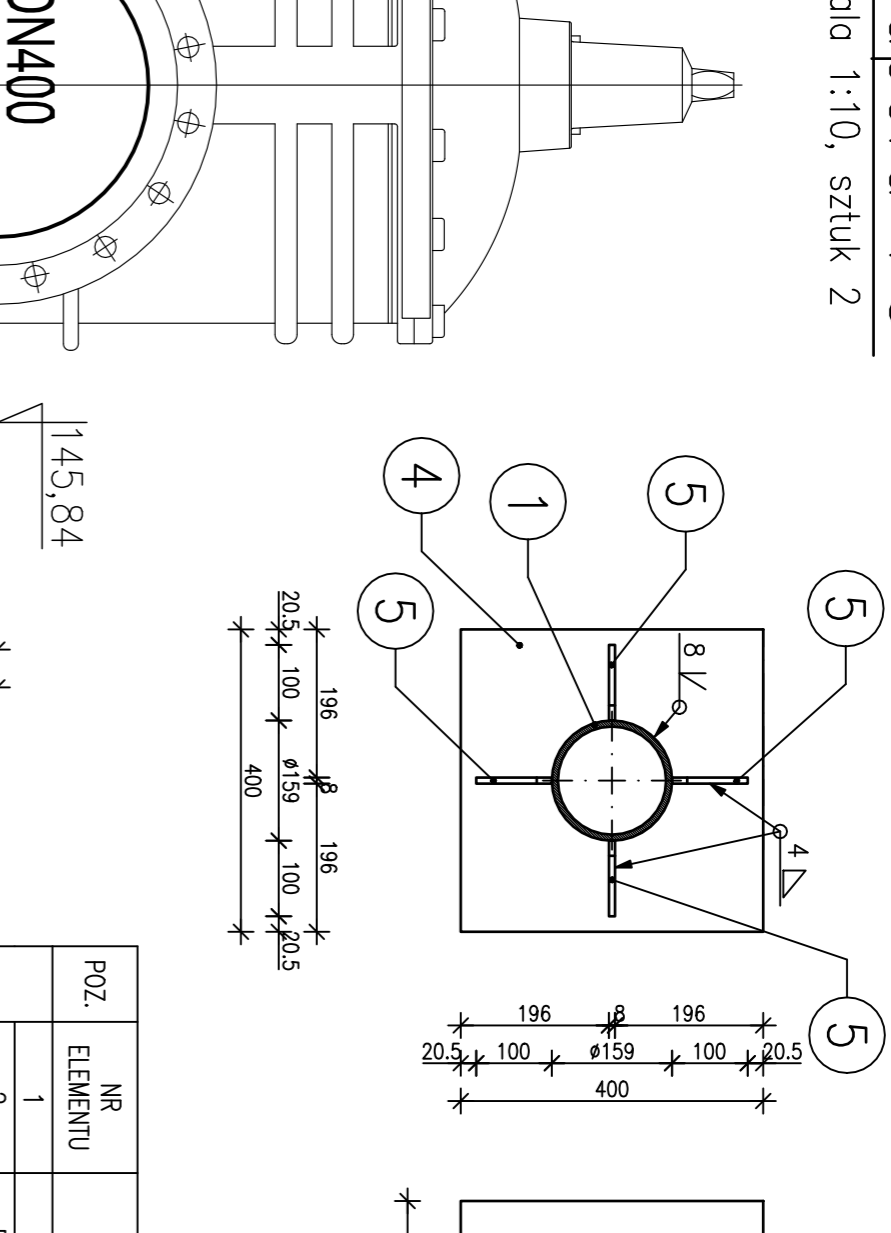
ZESTAWIENIE STALU											
POZ.	EL. KONTURU	NR	NAMN	DŁUGOŚĆ	CIĄGIENIE	DR. RAZEM	MASA CIENI	MASA 1 TEL. MASY RAZEM	WYSOKOŚĆ	WIDOKI	WYSOKOŚĆ
					STYK (ZŁAZIENIE)	L19	[kg]	[kg]	[mm]		[mm]
1		1	BL 16A400	1190	5235	1	35,42	35,42			
2		2	BL 16A400	400	5235	4	50,24	201,0			
3		3	BL 8A100	200	5235	1	1,26	5,02			
4		4	BL 8A100	457	5235	1	1,1	5,74			
5		5	BL 8A100	457	5235	2	2,2	2,51			
OGÓLNE									4		81,14
WYKONANIE NA WIERZCHNIOŚCI 3K											1,44
WYKONANIE NA BOKACH 2K											7,19
RAZEM											89,77

Podpora P4

Skala 1:10, rzut UK 2

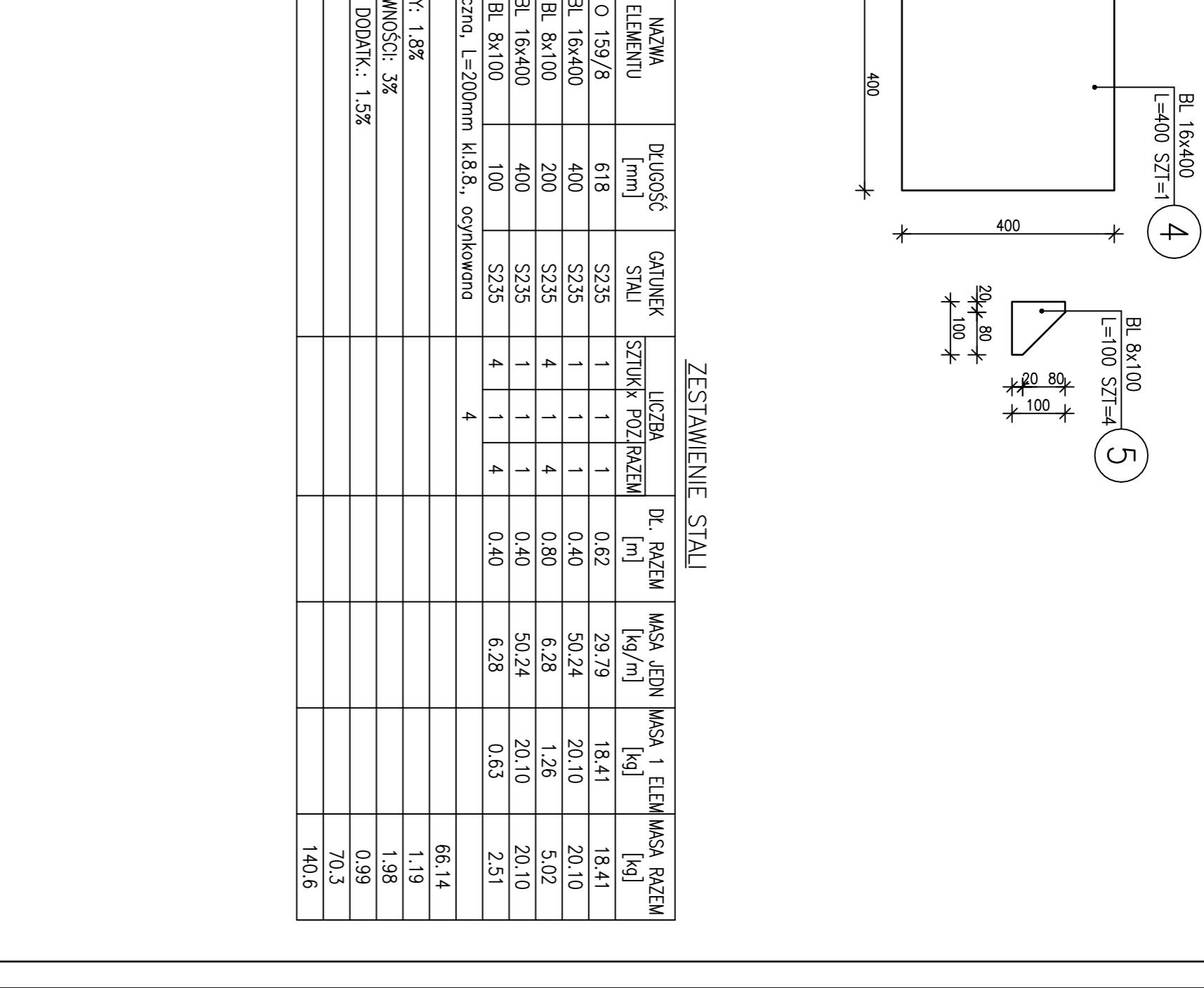
Przekrój b-b

Skala 1:10



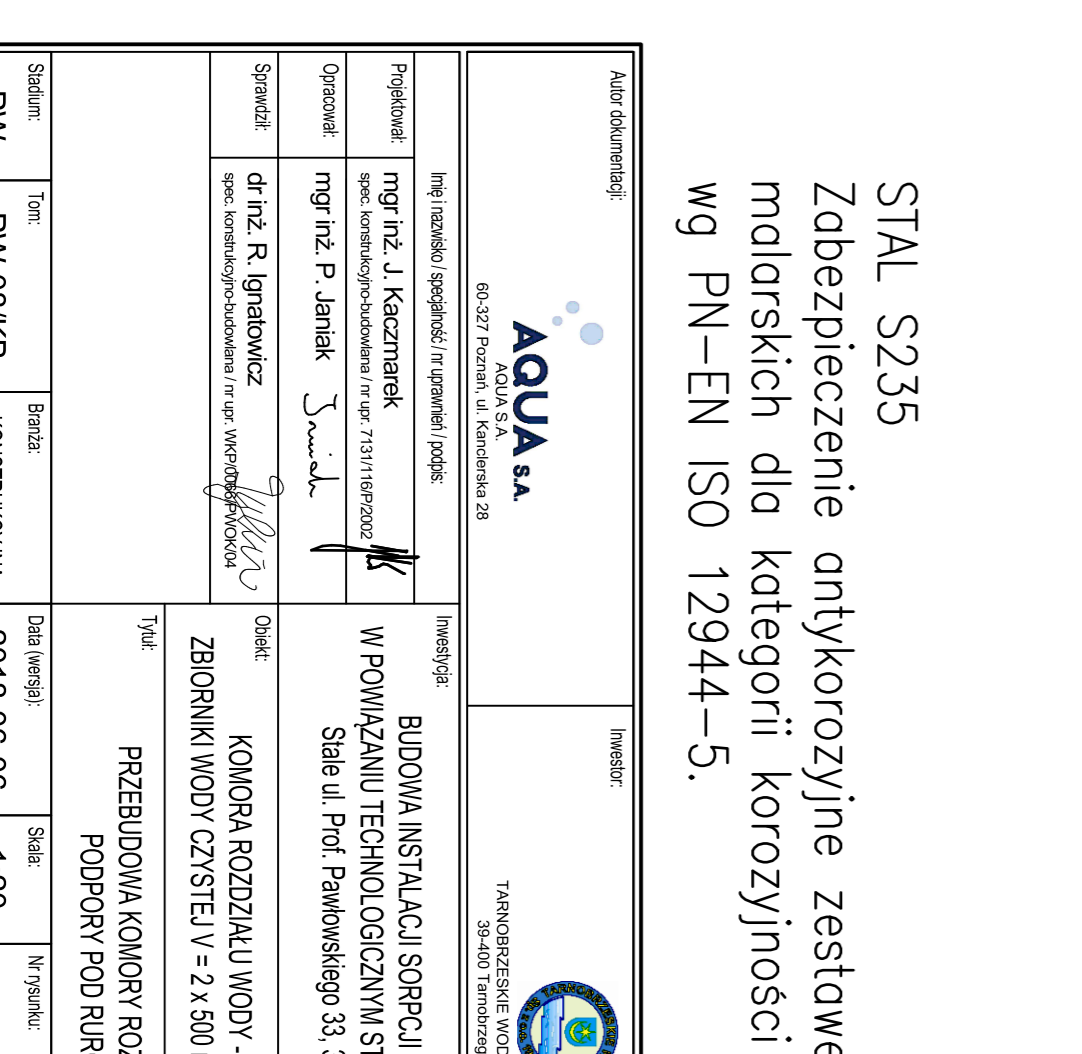
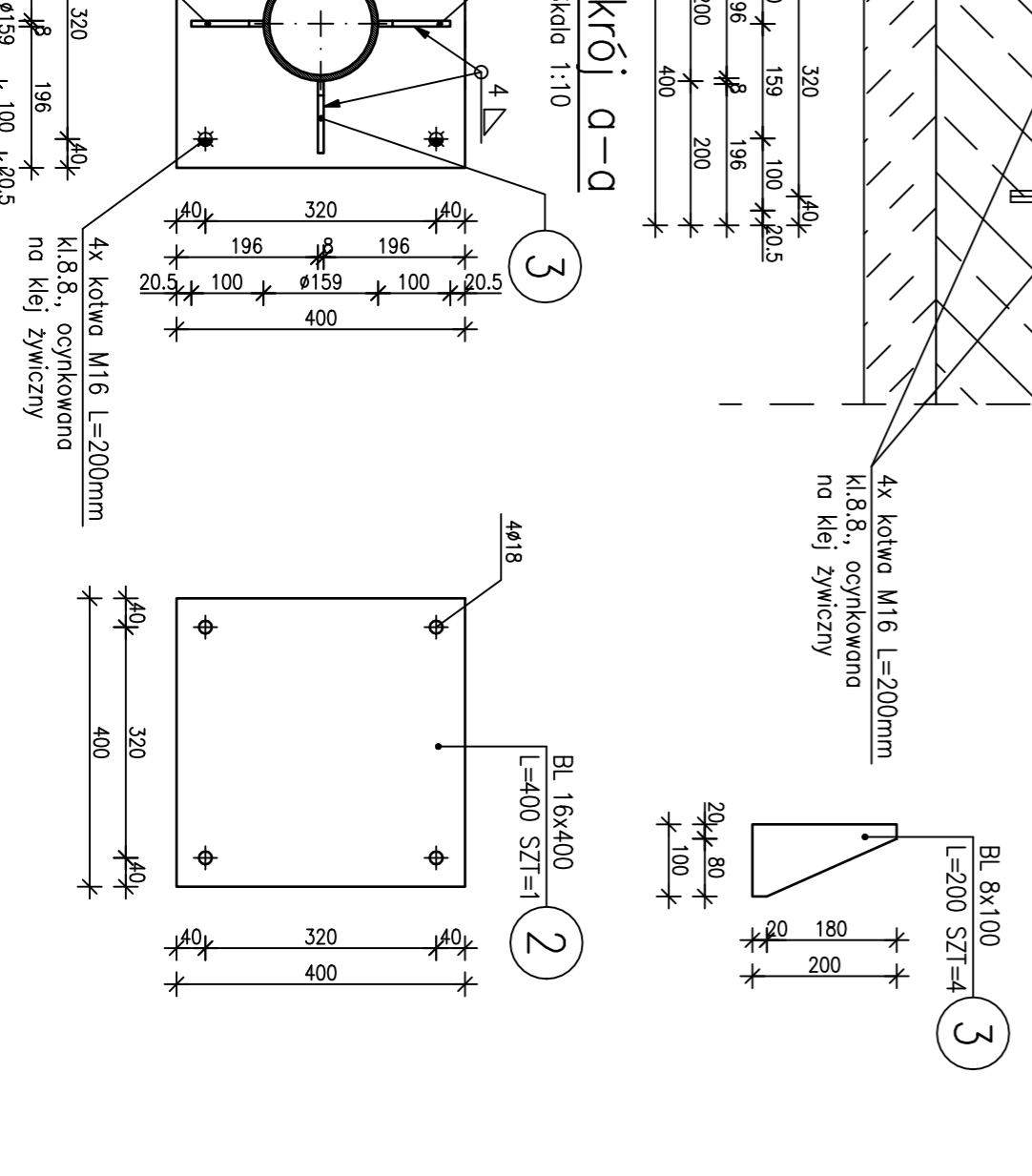
Przekrój 1-1

Skala 1:10



Przekrój 2-2

Skala 1:10



ZESTAWIENIE STALU											
POZ.	EL. KONTURU	NR	NAMN	DŁUGOŚĆ	CIĄGIENIE	DR. RAZEM	MASA CIENI	MASA 1 TEL. MASY RAZEM	WYSOKOŚĆ	WIDOKI	WYSOKOŚĆ
					STYK (ZŁAZIENIE)	L19	[kg]	[kg]	[mm]		[mm]
1		1	BL 16A400	1190	5235	1	35,42	35,42			
2		2	BL 16A400	400	5235	4	50,24	201,0			
3		3	BL 8A100	200	5235	1	1,26	5,02			
4		4	BL 8A100	457	5235	1	1,1	5,74			
5		5	BL 8A100	457	5235	2	2,2	2,51			
OGÓLNE									4		81,14
WYKONANIE NA WIERZCHNIOŚCI 3K											1,44
WYKONANIE NA BOKACH 2K											7,19
RAZEM											89,77

Podpora P5

Skala 1:10, rzut UK 2

Przekrój b-b

Skala 1:10

Przekrój 1-1

Skala 1:10

Przekrój 2-2

Skala 1:10

ZESTAWIENIE STALU											
POZ.	EL. KONTURU	NR	NAMN	DŁUGOŚĆ	CIĄGIENIE	DR. RAZEM	MASA CIENI	MASA 1 TEL. MASY RAZEM	WYSOKOŚĆ	WIDOKI	WYSOKOŚĆ
					STYK (ZŁAZIENIE)	L19	[kg]	[kg]	[mm]		[mm]
1		1	BL 16A400	1190	5235	1	35,42	35,42			
2		2	BL 16A400	400	5235	4	50,24	201,0			
3		3	BL 8A100	200	5235	1	1,26	5,02			
4		4	BL 8A100	457	5235	1	1,1	5,74			
5		5	BL 8A100	457	5235	2	2,2	2,51			
OGÓLNE									4		81,14
WYKONANIE NA WIERZCHNIOŚCI 3K											1,44
WYKONANIE NA BOKACH 2K											7,19
RAZEM											89,77

STAL S235
Zabezpieczenie antykorozyjne zestawem powłok molińskich dla kategorii korozyjności C3 wg PN-EN ISO 12944-5.

AKQUA
FABRYKA PRODUKTÓW STALOWYCH
ul. Włocławskiej 10, 88-116 Włocławek

Typ	Wymiary	Waga	Wymiary
PW	PW08MB	1,20	1,20
KONSERWACJA		2018-08-06	

AKQUA
WYKONANIE NA WIERZCHNIOŚCI 3K
WYKONANIE NA BOKACH 2K

WIDOKI: 1, 2, 3, 4, 5

WYKONANIE NA WIERZCHNIOŚCI 3K

WYKONANIE NA BOKACH 2K

RAZEM