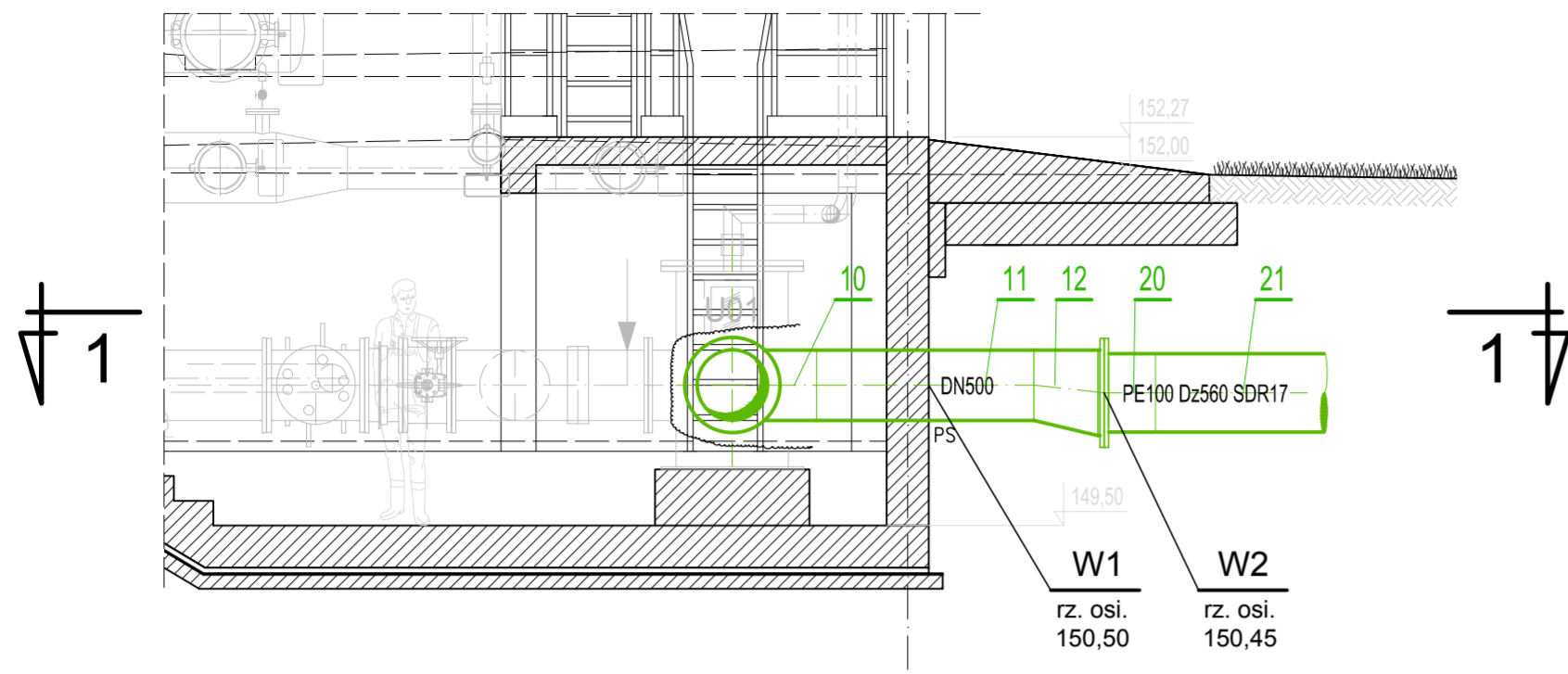
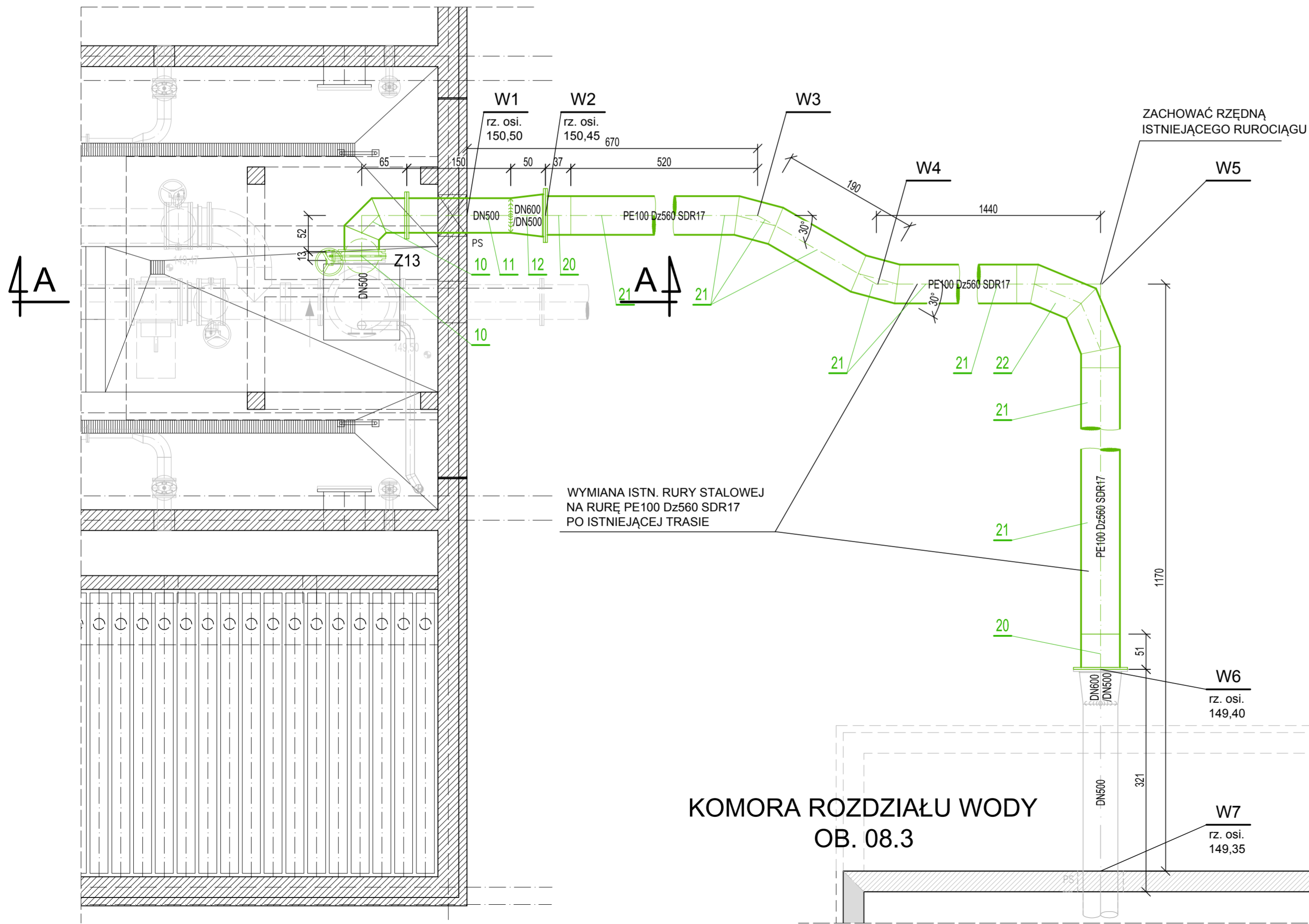


PRZEKRÓJ A-A



BUDYNEK FILTRÓW II°
OB. 07

RZUT 1-1



UWAGI:

Patrz rysunek PW-08/TW-04

22	Kolano segmentowe Dz560	1	PE100 SDR17	-			
21	Rura PE Dz560 SDR17 L ~ 30 m	30 m	PE100 SDR17	-			
20	Tulejka kołnierzowa z kołnierzem luźnym Dz560, e=33,2mm	2	PE100 SDR17	-			
12	Zwężka acentryczna jednokołnierzowa DN600 / 500, L = 50 cm	1	AISI304	-			
11	Prostka jednokołnierzowa DN500 L = 150 cm	1	AISI304	-			
10	Kolano segmentowe dwukołnierzowe DN500 L = 52 / 65 cm	1	AISI304	-			- kołnierze luźne typ 03
1	Przepustnica centryczna, międzykołnierzowa DN500 z przekładnią ślimakową i kółkiem ręcznym L ~ 13 cm	1	-	Z13	-	-	

Rurociąg napływowy z budynku filtrów II° (Rurociąg wody uzdatnionej)

Poz.	Wyszczególnienie	szt.	mat.	Przykładowy Producent/Norma Nr technologiczny	1szt. Ciężar [kg]	suma	Uwagi
Autor dokumentacji:		Inwestor:					
Imię i nazwisko / specjalność / nr uprawnień / podpis:		Inwestycja:					
Projektował:	mgr inż. A. Jesse spec. instalacyjna / nr upr. WKP/0348/POOS/09	BUDOWA INSTALACJI SORPCJI I BIODEGRADACJI W POWIĄZANIU TECHNOLOGICZNYM STACJI UZDATNIANIA WODY					
Opracował:	mgr inż. A. Jesse spec. instalacyjna / nr upr. WKP/0348/POOS/09	Stale ul. Prof. Pawłowskiego 33, 39-400 Tarnobrzeg nr ewidencyjne działek: 1447/18, 1447/20, 1447/22, 1447/24, 1447/26, 1447/28, 1447/8, 1447/9, 1447/10, 1447/13, 1447/30, 1447/11, 4704/16, 1628/2, 1583/2, 1582/2, 1580/4 - obręb Stale					
Sprawił:	mgr inż. P. Pruss spec. instalacyjna / nr upr. 7131/105/P/2002	Objekt:					
		KOMORA ROZDZIAŁU WODY - OBIEKT NR 08.3 ZBIORNIKI WODY CZYSTEJ V = 2 x 500 m³ - OBIEKT NR 08.1 i 08.2					
		Tytuł:					
		WYMIANA RUROCIĄGU WODY UZDATNIONEJ					
Stadium:	Tom:	Branża:	Data (wersja):	Skala:	Nr rysunku:		
PW	PW-08/TW	TECHNOLOGICZNA	2018-06-07	1:50	PW-08/TW-05		